

CATALOGO MOTORI



SRL

CODICE: **KLMT2147-**

48203.HI.6A.2



ROTAZIONE V.L.A.: Orario

∅ 190 X 238 mors 2

CARR.: **CESAB** CESAB
 MOTORE: **CESAB**
 TIPO: **48203.HI.6A.2** .150
 ARM. V1: **48** A1: **14**
 ECC.: **SERIE**
 V2: A2:
 KW: **0,47** HP
 U./MIN: **1400**
 APPLIC.: **Servosterzo** SERV: **S3 - 3/10**

CODICE: **KLMT2140-**

48203.11.6A.1



4542027

ROTAZIONE V.L.A.: Antiorario

∅ 190 X 230 mors 2

CARR.: **CESAB** CESAB
 MOTORE: **CESAB**
 TIPO: **48203.11.6A.1** .150
 ARM. V1: **48** A1: **14**
 ECC.: **SERIE**
 V2: A2:
 KW: **0,47** HP
 U./MIN: **1500**
 APPLIC.: **Servosterzo** SERV: **S3 - 3/10**

CODICE: **KLMT2015-**

0093337



ROTAZIONE V.L.A.: Orario

∅ 150 X 252 mors 2

CARR.: **CESAB** CESAB
 MOTORE: **CESAB**
 TIPO: **150 2MO 83 PIEDI**
 ARM. V1: **48** A1: **27**
 ECC.: **COMPOUND**
 V2: A2:
 KW: **1** HP
 U./MIN: **1550**
 APPLIC.: **Servosterzo** SERV: **S2-60'**

CODICE: **KLMT1787-**

48204/11/6A/3



ROTAZIONE V.L.A.: Orario

∅ 192 X 238 mors 2

CARR.: **CESAB** CESAB
 MOTORE: **CESAB**
 TIPO: **48204/11/6A/3** /100
 ARM. V1: **48** A1: **14**
 ECC.: **SERIE**
 V2: A2:
 KW: **0,5** HP
 U./MIN: **1500**
 APPLIC.: **Servosterzo** SERV: **S3 - 3/10**

CODICE: **KLMT1399-**

7292E/4A



ROTAZIONE V.L.A.: Antiorario

∅ 211 X 385 mors 2

CARR.: **CESAB** CESAB
 MOTORE: **CESAB**
 TIPO: **7292E/4A**
 ARM. V1: **72** A1: **8**
 ECC.: **SERIE**
 V2: A2:
 KW: **0,43** HP
 U./MIN: **1600**
 APPLIC.: **Servosterzo** SERV: **CONT.**

CATALOGO MOTORI



SRL

CODICE: **KLMT1398-**

7291H/4A



ROTAZIONE V.L.A.: Antiorario

∅ 210 X 385 mors 2

CARR.: **CESAB** CESAB

MOTORE: **CESAB**

TIPO: **7291H/4A**

ARM. V1: **72** A1: **16**

ECC.: **SERIE**

V2: A2:

KW: **0,680** HP

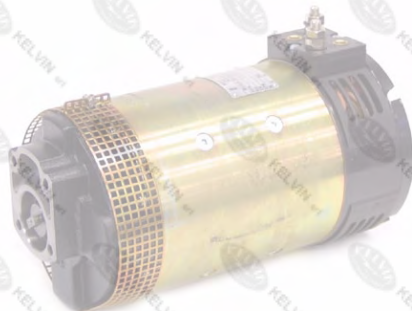
U./MIN: **1450**

APPLIC.: **Servosterzo**

SERV: **ORARIO**

CODICE: **KLMT2863-**

0058042



ROTAZIONE V.L.A.: Orario

∅ 177 X 347 mors 2

CARR.: **CESAB** CESAB

MOTORE: **CESAB**

TIPO: **0058042**

ARM. V1: **80** A1: **45**

ECC.: **COMPOUND**

V2: A2:

KW: **3** HP

U./MIN: **1540**

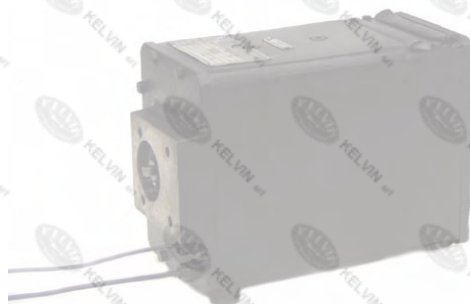
APPLIC.: **Servosterzo**

SERV: **S2-60'**

CODICE: **KLMT1411-**

80201

4652033



ROTAZIONE V.L.A.: Orario

∅ 193 X 257 mors 2

CARR.: **CESAB** M40.3 / E

MOTORE: **CESAB**

TIPO: **80201.11.6A.3 .100**

ARM. V1: **80-72** A1: **15**

ECC.: **SERIE**

V2: A2:

KW: **0,9 / 0,8** HP

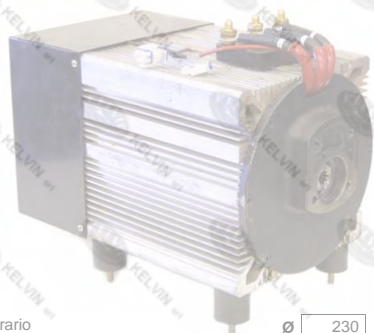
U./MIN: **1700/1550**

APPLIC.: **Servosterzo**

SERV: **ORARIO**

CODICE: **KLMT2954-**

0058102



ROTAZIONE V.L.A.: Orario

∅ 230 X 375 mors 3

CARR.: **CESAB** CENTAU

MOTORE: **CESAB**

TIPO: **0058102**

ARM. V1: **3F x 54** A1: **310**

ECC.: **3F 70HZ**

V2: A2:

KW: **18** HP

U./MIN: **1970**

APPLIC.: **Sollevamento**

SERV: **S3-15%**

CODICE: **KLMT2578-**

48102T.2A.1



ROTAZIONE V.L.A.: Orario

∅ 260 X 330 mors 2

CARR.: **CESAB** CESAB

MOTORE: **CESAB**

TIPO: **48102T.2A.1 .20**

ARM. V1: **48** A1: **230**

ECC.: **SERIE**

V2: A2:

KW: **8** HP

U./MIN: **2300**

APPLIC.: **Sollevamento**

SERV: **S3.1 10**

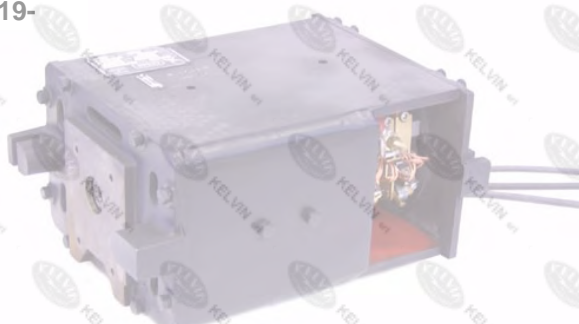
CATALOGO MOTORI



SRL

CODICE: **KLMT1719-**

4886T.2B.2



ROTAZIONE V.L.A.: Antiorario

∅ 260 X 330 mors 3

CARR.: **CESAB** ECO16 -
 MOTORE: **CESAB**
 TIPO: **4886T.2B.2**
 ARM. V1: **48** A1: **250**
 ECC.: **SERIE**
 V2: A2:
 KW: **10** HP
 U./MIN: **2400**

APPLIC.: **Sollevamento** SERV: **SIR. 30%**

CODICE: **KLMT1684-**

0057965

0057968

0057969

0057970



ROTAZIONE V.L.A.: Orario

∅ 217 X 425 mors 3

CARR.: **CESAB** ECOKD2
 MOTORE: **CESAB**
 TIPO: **217L 3MO 8SP 79**
 ARM. V1: **48** A1: **260**
 ECC.: **SERIE**
 V2: A2:
 KW: **10** HP
 U./MIN: **1600**

APPLIC.: **Sollevamento** SERV: **S3-15%**

CODICE: **KLMT1359-**

58004

0058004



ROTAZIONE V.L.A.: Orario

∅ 217 X 390 mors 3

CARR.: **CESAB** CESAB
 MOTORE: **CESAB**
 TIPO: **217L 3MO 4SP**
 ARM. V1: **48** A1: **260**
 ECC.: **SERIE**
 V2: A2:
 KW: **10** HP
 U./MIN: **1700**

APPLIC.: **Sollevamento** SERV: **S3-15%**

CODICE: **KLMT2199-**

48107MB/1A/3

4602098



ROTAZIONE V.L.A.: Orario

∅ 290 X 450 mors 3

CARR.: **CESAB** CESAB
 MOTORE: **CESAB**
 TIPO: **48107MB.1A.2 .28**
 ARM. V1: **48** A1: **250**
 ECC.: **SERIE**
 V2: A2:
 KW: **10** HP
 U./MIN: **2600**

APPLIC.: **Sollevamento** SERV: **SIR**

CODICE: **KLMT2116-**

4887T.1B.1



ROTAZIONE V.L.A.: Antiorario

∅ 265 X 444 mors 3

CARR.: **CESAB** ECO D20.
 MOTORE: **CESAB**
 TIPO: **4887T.1B.1 10.36**
 ARM. V1: **48** A1: **250**
 ECC.: **SERIE**
 V2: A2:
 KW: **10** HP
 U./MIN: **2600**

APPLIC.: **Sollevamento** SERV: **SIR 30**

CATALOGO MOTORI



SRL

CODICE: **KLMT3473-**
0058047



ROTAZIONE V.L.A.: Orario \emptyset 220 X 0 mors 3

CARR.: **CESAB** ECO KD1
MOTORE: **CESAB**
TIPO: **0058047**
ARM. V1: **48** A1: **260**
ECC.: **SERIE**
V2: A2:
KW: **10** HP
U./MIN: **1400**
APPLIC.: **Sollevamento** SERV: **S3-15%**

CODICE: **KLMT1312-**
48101T.3A.3
4822018



ROTAZIONE V.L.A.: Orario \emptyset 263 X 290 mors 2

CARR.: **CESAB** ECOB8.2
MOTORE: **CESAB**
TIPO: **48101.3A.3**
ARM. V1: **48** A1: **125**
ECC.: **SERIE**
V2: A2:
KW: **4,5** HP
U./MIN: **2100**
APPLIC.: **Sollevamento** SERV: **S3**

CODICE: **KLMT1397-**
7284T/1B



ROTAZIONE V.L.A.: Antiorario \emptyset 263 X 570 mors 3

CARR.: **CESAB** CESAB E
MOTORE: **CESAB**
TIPO: **7284T-1B**
ARM. V1: **72** A1: **250**
ECC.: **SERIE**
V2: A2:
KW: **15,3** HP
U./MIN: **2400**
APPLIC.: **Sollevamento** SERV: **SIR. 30'**

CODICE: **KLMT1396-**
7282T



ROTAZIONE V.L.A.: Antiorario \emptyset 262 X 610 mors 3

CARR.: **CESAB** ECOM40.
MOTORE: **CESAB**
TIPO: **7282T.1B.1** 36.10
ARM. V1: **72** A1: **250**
ECC.: **SERIE**
V2: A2:
KW: **15,3** HP
U./MIN: **2400**
APPLIC.: **Sollevamento** SERV: **SIR 30%**

CODICE: **KLMT2299-**
0058050



ROTAZIONE V.L.A.: Orario \emptyset 217 X 442 mors 3

CARR.: **CESAB** CESAB
MOTORE: **CESAB**
TIPO: **0058050**
ARM. V1: **80** A1: **260**
ECC.: **SERIE**
V2: A2:
KW: **17** HP
U./MIN: **2100**
APPLIC.: **Sollevamento** SERV: **S3-15%**

CATALOGO MOTORI



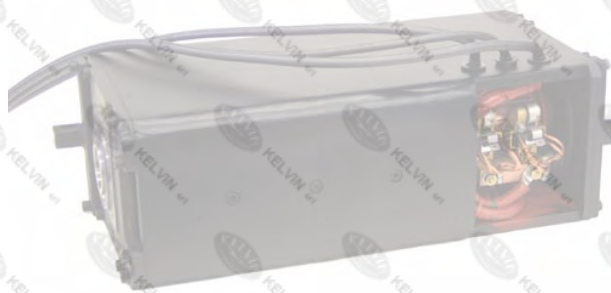
SRL

CODICE: **KLMT2363-**

8081T/1B/1

7281T/1B

4952001



ROTAZIONE V.L.A.: Antiorario

∅ 245 X 552 | mors 3

CARR.: **CESAB** ECOP60.

MOTORE: **CESAB**

TIPO: **8081T/1B/1**

ARM. V1: **80** A1: **250**

ECC.: **SERIE**

V2: A2:

KW: **17** HP

U./MIN: **2650**

APPLIC.: **Sollevamento** SERV: **SIR**

CODICE: **KLMT1741-**

0058006

EX0057979

EX2924



ROTAZIONE V.L.A.: Orario

∅ 217 X 427 | mors 3

CARR.: **CESAB** ECO KL3

MOTORE: **CESAB**

TIPO: **217L 3M0 INA**

ARM. V1: **80** A1: **250**

ECC.: **SERIE**

V2: A2:

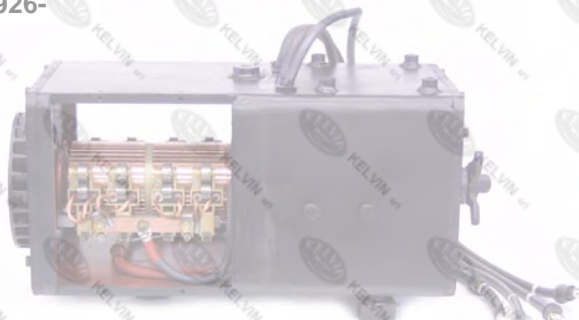
KW: **17** HP

U./MIN: **1800**

APPLIC.: **Sollevamento** SERV: **S3**

CODICE: **KLMT1926-**

4838N.1A.3



ROTAZIONE V.L.A.: Entrambi i sensi

∅ 263 X 543 | mors 4

CARR.: **CESAB** CESAB

MOTORE: **CESAB**

TIPO: **4838N.1A.3.14**

ARM. V1: **48** A1: **267**

ECC.: **SERIE**

V2: A2:

KW: **11,16** HP

U./MIN: **2400**

APPLIC.: **Trazione** SERV: **SIR**

CODICE: **KLMT3168-**

4814N/2A/1



ROTAZIONE V.L.A.: Entrambi i sensi

∅ 310 X 390 | mors 4

CARR.: **CESAB** CESAB

MOTORE: **CESAB**

TIPO: **4814N.2A.1**

ARM. V1: **48** A1: **134**

ECC.: **SERIE**

V2: A2:

KW: **5,4** HP

U./MIN: **2400**

APPLIC.: **Trazione** SERV: **SIR**

CODICE: **KLMT1311-**

48008R.2A.1



ROTAZIONE V.L.A.: Entrambi i sensi

∅ 212 X 383 | mors 4

CARR.: **CESAB** CASAB

MOTORE: **CESAB**

TIPO: **48008R.2A.1 .21**

ARM. V1: **48** A1: **176**

ECC.: **SERIE**

V2: A2:

KW: **7,46** HP

U./MIN: **2000**

APPLIC.: **Trazione** SERV: **SIR 1H**

CATALOGO MOTORI



CODICE: **KLMT1052-**

0057925
57925



ROTAZIONE V.L.A.: Entrambi i sensi

Ø 244 X 330 mors 4

CARR.: **CESAB** CESAB
MOTORE: **CESAB**
TIPO: **244 4MO ALB.141**
ARM. V1: **48** A1: **110**
ECC.: **SERIE**
V2: A2:
KW: **4,5** HP
U./MIN: **1400**

APPLIC.: **Trazione** SERV: **S2=60MIN**

CODICE: **KLMT1051-**

0057917
0057987**



ROTAZIONE V.L.A.: Entrambi i sensi

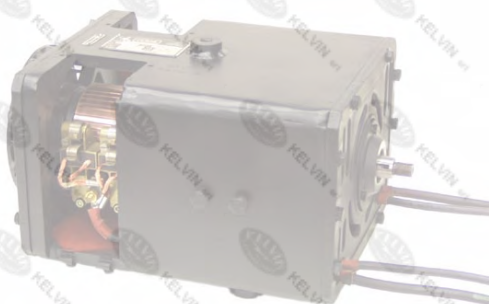
Ø 253 X 423 mors 4

CARR.: **CESAB** CESAB
MOTORE: **CESAB**
TIPO: **253 4MO PIEDI**
ARM. V1: **48** A1: **216**
ECC.: **SERIE**
V2: A2:
KW: **8** HP
U./MIN: **1300**

APPLIC.: **Trazione** SERV: **S2=33 MI**

CODICE: **KLMT1766-**

48004M.2A.1



ROTAZIONE V.L.A.: Entrambi i sensi

Ø 280 X 395 mors 4

CARR.: **CESAB** CESAB
MOTORE: **CESAB**
TIPO: **48004M.2A.1 .25**
ARM. V1: **48** A1: **115**
ECC.: **SERIE**
V2: A2:
KW: **4,63** HP
U./MIN: **2300**

APPLIC.: **Trazione** SERV: **S3=6.10**

CODICE: **KLMT2672-**

4856R.2A.1



ROTAZIONE V.L.A.: Entrambi i sensi

Ø 290 X 430 mors 4

CARR.: **CESAB** ECO 15/2
MOTORE: **CESAB**
TIPO: **4856R.2A.1**
ARM. V1: **48** A1: **176**
ECC.: **SERIE**
V2: A2:
KW: **7,46** HP
U./MIN: **2000**

APPLIC.: **Trazione** SERV: **SIR**

CODICE: **KLMT2685-**

0058046



ROTAZIONE V.L.A.: Entrambi i sensi

Ø 244 X 421 mors 4

CARR.: **CESAB** CESAB
MOTORE: **CESAB**
TIPO: **0058046**
ARM. V1: **48** A1: **215**
ECC.: **SERIE**
V2: A2:
KW: **8** HP
U./MIN: **1000**

APPLIC.: **Trazione** SERV: **S2=60'**

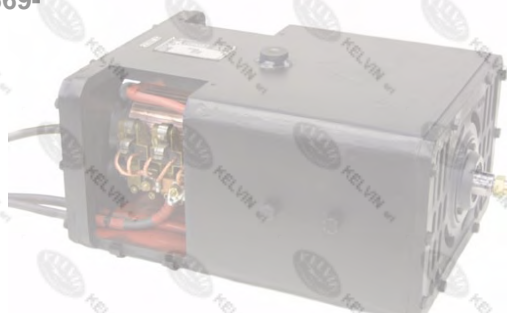
CATALOGO MOTORI



SRL

CODICE: **KLMT2669-**

48012NM.1A



ROTAZIONE V.L.A.: Entrambi i sensi

∅ 335 X 455 mors 4

CARR.: **CESAB** CESAB

MOTORE: **CESAB**

TIPO: **48012NM.1A** .34

ARM. V1: **48** A1: **220**

ECC.: **SERIE**

V2: A2:

KW: **9,11** HP

U./MIN: **1800**

APPLIC.: **Trazione**

SERV: **ORARIO**

CODICE: **KLMT2996-**

4838N.1A.5



ROTAZIONE V.L.A.: Entrambi i sensi

∅ 263 X 543 mors 4

CARR.: **CESAB** CESAB

MOTORE: **CESAB**

TIPO: **4838N.1A.5**

ARM. V1: **48** A1: **267**

ECC.: **SERIE**

V2: A2:

KW: **11,16** HP

U./MIN: **2100**

APPLIC.: **Trazione**

SERV: **SIR**

CODICE: **KLMT3130-**

0058082



ROTAZIONE V.L.A.: Entrambi i sensi

∅ 244 X 420 mors 4

CARR.: **CESAB** CESAB

MOTORE: **CESAB**

TIPO: **0058082**

ARM. V1: **48** A1: **215**

ECC.: **SERIE**

V2: A2:

KW: **8** HP

U./MIN: **1000**

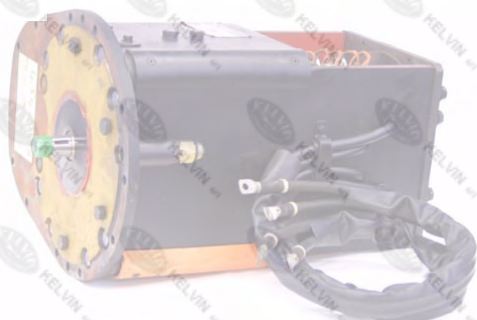
APPLIC.: **Trazione**

SERV: **S2-60'**

CODICE: **KLMT2219-**

4846R/2A/6

4542009



ROTAZIONE V.L.A.: Entrambi i sensi

∅ 231 X 490 mors 4

CARR.: **CESAB** CESAB

MOTORE: **CESAB**

TIPO: **4846R.2A.6** .20

ARM. V1: **48** A1: **176**

ECC.: **SERIE**

V2: A2:

KW: **7,45** HP

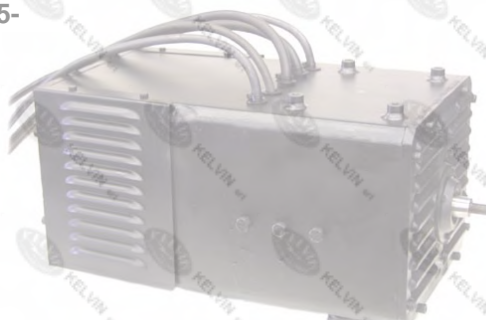
U./MIN: **2000**

APPLIC.: **Trazione**

SERV: **SIR**

CODICE: **KLMT2895-**

7207M.1B.1H



ROTAZIONE V.L.A.: Entrambi i sensi

∅ 304 X 610 mors 5

CARR.: **CESAB** CESAB

MOTORE: **CESAB**

TIPO: **7207M/1B/1H**

ARM. V1: **72** A1: **218**

ECC.: **SERIE**

V2: A2:

KW: **14,2** HP

U./MIN: **2200**

APPLIC.: **Trazione**

SERV: **SIR**

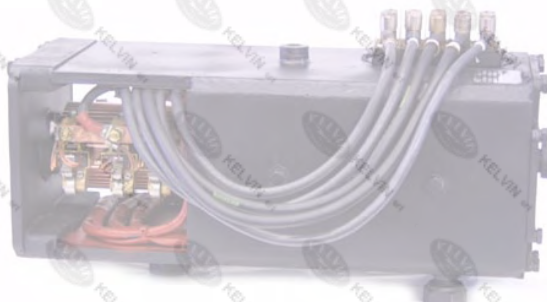
CATALOGO MOTORI



SRL

CODICE: **KLMT1793-**

7218M/1B/1



ROTAZIONE V.L.A.: Entrambi i sensi

Ø 229 X 616 mors 5

CARR.: **CESAB** ECO

MOTORE: **CESAB**

TIPO: **7218M/1B/1**

ARM. V1: **72** A1: **218**

ECC.: **SERIE**

V2: A2:

KW: **14,2** HP

U./MIN: **2200**

APPLIC.: **Trazione**

SERV: **S2 - 60MI**

CODICE: **KLMT1395-**

7238N



ROTAZIONE V.L.A.: Entrambi i sensi

Ø 285 X 650 mors 4

CARR.: **CESAB** CESAB

MOTORE: **CESAB**

TIPO: **7238N/1A/2** 15

ARM. V1: **72** A1: **267**

ECC.: **SERIE**

V2: A2:

KW: **17,5** HP

U./MIN: **2500**

APPLIC.: **Trazione**

SERV: **S.I.R.**

CODICE: **KLMT2844-**

7228N/1B/2



ROTAZIONE V.L.A.: Entrambi i sensi

Ø 345 X 635 mors 5

CARR.: **CESAB** CESAB

MOTORE: **CESAB**

TIPO: **7228N/1B/2**

ARM. V1: **72** A1: **267**

ECC.: **SERIE**

V2: A2:

KW: **17,3** HP

U./MIN: **2300**

APPLIC.: **Trazione**

SERV: **S.I.R.**

CODICE: **KLMT2740-**

0058040



ROTAZIONE V.L.A.: Entrambi i sensi

Ø 322 X 570 mors 4

CARR.: **CESAB** ECO P85

MOTORE: **CESAB**

TIPO: **0058040**

ARM. V1: **80** A1: **290**

ECC.: **SERIE**

V2: A2:

KW: **20** HP

U./MIN: **2000**

APPLIC.: **Trazione**

SERV: **S2-60'**

CODICE: **KLMT2104-**

8049N.1B.1



28049N.1B.1

ROTAZIONE V.L.A.: Entrambi i sensi

Ø 392 X 637 mors 5

CARR.: **CESAB** ECO P85

MOTORE: **CESAB**

TIPO: **8049N.1B.1** 34.9

ARM. V1: **80** A1: **270**

ECC.: **SERIE**

V2: A2:

KW: **19,25** HP

U./MIN: **2100**

APPLIC.: **Trazione**

SERV:

CATALOGO MOTORI



SRL

CODICE: **KLMT2194-**

0058049



ROTAZIONE V.L.A.: Entrambi i sensi

∅ 252 X 492 morsi 4

CARR.: **CESAB** CESAB

MOTORE: **CESAB**

TIPO: **0058049**

ARM. V1: **80** A1: **200**

ECC.: **SERIE**

V2: A2:

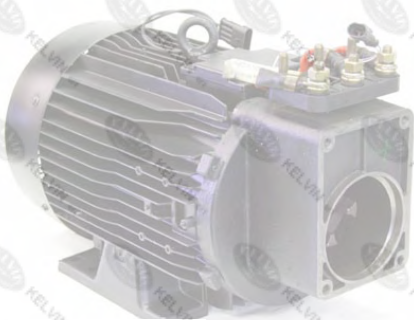
KW: **13** HP

U./MIN: **1650**

APPLIC.: **Trazione**

SERV: **S2-60'**

CODICE: **KLMT3543-**



ROTAZIONE V.L.A.: Orario

∅ 263 X 480 morsi 3

CARR.: **CESAB** CESAB

MOTORE: **LEROY**

TIPO: **TRA200-4L**

ARM. V1: **3F - 54** A1: **270**

ECC.: **ASINCRONO Hz73**

V2: A2:

KW: **18,6** HP

U./MIN: **2080**

APPLIC.: **Sollevamento**

SERV: **S3 - 30%**

CODICE: **KLMT1053-**

0057940



ROTAZIONE V.L.A.: Entrambi i sensi

∅ 254 X 465 morsi 4

CARR.: **CESAB** KD300

MOTORE: **LEROY**

TIPO: **T25G**

ARM. V1: **80** A1: **190**

ECC.: **SERIE**

V2: A2:

KW: **13** HP

U./MIN: **1430**

APPLIC.: **Trazione**

SERV: **S2=1H**

CODICE: **KLMT2869-**



ROTAZIONE V.L.A.: Entrambi i sensi

∅ 150 X 266 morsi 2+2

CARR.: **PIERALISI - CES** BIT

MOTORE: **PIERALISI - CESAB**

TIPO: **D150 2+2MO**

ARM. V1: **24** A1: **100**

ECC.: **SEPARATA**

V2: A2: **15**

KW: **2,000** HP

U./MIN: **1850**

APPLIC.: **Trazione**

SERV: **S2-60MIN.**

CODICE: **KLMT1362-**

58014

0058014

0005751156



ROTAZIONE V.L.A.: Orario

∅ 150 X 319 morsi 2

CARR.: **CESAB** MACH40q

MOTORE: **SCHABMULLER**

TIPO: **R150/2RK-888/821-../10**

ARM. V1: **80** A1: **32**

ECC.: **SERIE**

V2: A2:

KW: **2** HP

U./MIN: **1370**

APPLIC.: **Servosterzo**

SERV: **S3-58%**

CATALOGO MOTORI



SRL

CODICE: **KLMT2760-**

0058093*
0058107
670235
50058224*



ROTAZIONE V.L.A.: Orario

Ø 180 X 340 mors 3

CARR.: **CESAB** BLITZ16Q
MOTORE: **SCHABMULLER**
TIPO: **TSA170-210-9-UL**
ARM. V1: **3F-28** A1:
ECC.: **ASINCRONO 80Hz**
V2: A2:
KW: **10** HP
U./MIN: **2314**

APPLIC.: **Sollevamento** SERV: **S3 - 26%**

CODICE: **KLMT3235-**

0058090

EX.50055502



ROTAZIONE V.L.A.: Entrambi i sensi

Ø 200 X 420 mors 3

CARR.: **CESAB** BLITZ AC
MOTORE: **SCHABMULLER**
TIPO: **TSA200C-24**
ARM. V1: **3F-50** A1:
ECC.: **ASINCRONO 85Hz**
V2: A2:
KW: **20** HP
U./MIN: **2450**

APPLIC.: **Sollevamento** SERV: **S3 - 20%**

CODICE: **KLMT2742-**

0058087

EX.50055107



ROTAZIONE V.L.A.: Entrambi i sensi

Ø 200 X 368 mors 3

CARR.: **CESAB** BLITZ250
MOTORE: **SCHABMULLER**
TIPO: **TSA200B-19**
ARM. V1: **3F-50** A1:
ECC.: **ASINCRONO 80Hz**
V2: A2:
KW: **14** HP
U./MIN: **2300**

APPLIC.: **Sollevamento** SERV: **S3 - 20%**

CODICE: **KLMT2440-**

58026
0058026
50041177
50037160



ROTAZIONE V.L.A.: Orario

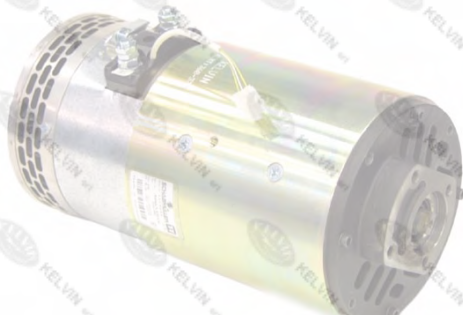
Ø 210 X 357 mors 2

CARR.: **CESAB** BLITZ 1,6
MOTORE: **SCHABMULLER**
TIPO: **R210/9,5RK-306/308-../03**
ARM. V1: **48** A1:
ECC.: **SERIE**
V2: A2:
KW: **9,5** HP
U./MIN: **1520**

APPLIC.: **Sollevamento** SERV: **S3-13%**

CODICE: **KLMT1360-**

58005
0058005



ROTAZIONE V.L.A.: Orario

Ø 190 X 380 mors 2

CARR.: **CESAB** BLITZ 1,6
MOTORE: **SCHABMULLER**
TIPO: **D190/8RK-5/4-../03**
ARM. V1: **48** A1:
ECC.: **COMPOUND**
V2: A2:
KW: **8** HP
U./MIN: **2030**

APPLIC.: **Sollevamento** SERV: **S3-25%**

CATALOGO MOTORI



SRL

CODICE: **KLMT1363-**

58073
0058073



ROTAZIONE V.L.A.: Orario

∅ 210 X 357 morsa 2

CARR.: **CESAB** BLITZ 1,6
MOTORE: **SCHABMULLER**
TIPO: **TSL210C-308-UL**
ARM. V1: **48** A1:
ECC.: **SERIE**
V2: A2:
KW: **9,5** HP
U./MIN: **1520**

APPLIC.: **Sollevamento** SERV: **S3-13%**

CODICE: **KLMT1358-**

58001
0058001



ROTAZIONE V.L.A.: Orario

∅ 190 X 0 morsa 2

CARR.: **CESAB** CESAB
MOTORE: **SCHABMULLER**
TIPO: **D190/8RK-5/4-16/08**
ARM. V1: **48** A1:
ECC.: **COMPOUND**
V2: A2:
KW: **8** HP
U./MIN: **2030**

APPLIC.: **Sollevamento** SERV: **S3-25%**

CODICE: **KLMT3311-**

0058118



ROTAZIONE V.L.A.: Entrambi i sensi

∅ 200 X 230 morsa 3

CARR.: **CESAB** BLITZ AC
MOTORE: **SCHABMULLER**
TIPO: **TSA200-100-38**
ARM. V1: **32** A1:
ECC.: **ASINCRONO 80Hz**
V2: A2:
KW: **6** HP
U./MIN: **2045**

APPLIC.: **Trazione** SERV: **S2-60'**

CODICE: **KLMT3430-**

0058064



ROTAZIONE V.L.A.: Entrambi i sensi

∅ 210 X 228 morsa 4

CARR.: **CESAB** BLITZ
MOTORE: **SCHABMULLER**
TIPO: **TSL210A-337-UL**
ARM. V1: **36** A1:
ECC.: **SERIE**
V2: A2:
KW: **4,2** HP
U./MIN: **2160**

APPLIC.: **Trazione** SERV: **S2-60MIN.**

CODICE: **KLMT3474-**

0058130



ROTAZIONE V.L.A.: Entrambi i sensi

∅ 200 X 261 morsa 3

CARR.: **CESAB** BLITZ AC
MOTORE: **SCHABMULLER**
TIPO: **TSA200-160-055**
ARM. V1: **3F-16** A1:
ECC.: **ASINCRONO 85Hz?**
V2: A2:
KW: **5,1** HP
U./MIN: **3335**

APPLIC.: **Trazione** SERV:

CATALOGO MOTORI



CODICE: **KLMT2699-**

0058089

0501213927*

50058627



ROTAZIONE V.L.A.: Entrambi i sensi

Ø 200 X 242 morsa 3

CARR.: **CESAB** BLITZ320

MOTORE: **SCHABMULLER**

TIPO: **TSA200-100**

ARM. V1: **3F-27** A1:

ECC.: **ASINCRONO 80Hz**

V2: A2:

KW: **4,5** HP

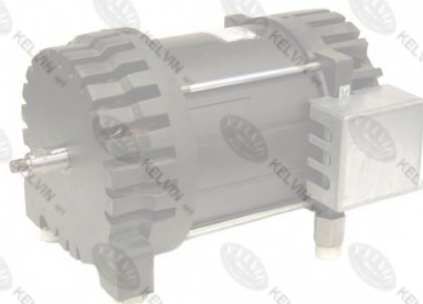
U./MIN: **2295**

APPLIC.: **Trazione**

SERV: **S2 - 60'**

CODICE: **KLMT2814-**

3602056



ROTAZIONE V.L.A.: Entrambi i sensi

Ø 275 X 400 morsa 3

CARR.: **CESAB** KD-KGA

MOTORE: **SCHABMULLER**

TIPO: **TSA240B-4**

ARM. V1: **3F-28** A1:

ECC.: **ASINCRONO xxHz**

V2: A2:

KW: **9** HP

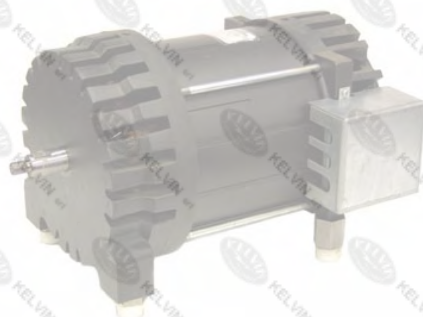
U./MIN: **1290**

APPLIC.: **Trazione**

SERV: **S2 - 60'**

CODICE: **KLMT3237-**

0058115



ROTAZIONE V.L.A.: Entrambi i sensi

Ø 240 X 400 morsa 3

CARR.: **CESAB** CESAB

MOTORE: **SCHABMULLER**

TIPO: **TSA240-240-18**

ARM. V1: **3F-53** A1:

ECC.: **ASINCRONO Hz:39**

V2: A2:

KW: **14** HP

U./MIN: **1135**

APPLIC.: **Trazione**

SERV: **S2 - 60'**

CODICE: **KLMT2351-**

0058029

2996052

A0038465

50044326*



ROTAZIONE V.L.A.: Entrambi i sensi

Ø 325 X 468 morsa 2+2

CARR.: **CESAB** BLITZ 25

MOTORE: **SCHABMULLER**

TIPO: **N325/15,5K-42/36**

ARM. V1: **80** A1:

ECC.: **INDIPENDENTE**

V2: A2:

KW: **15,5** HP

U./MIN: **1650**

APPLIC.: **Trazione**

SERV: **S2-60'**

CODICE: **KLMT2747-**

0058104

671005

150211530

ex50058133



ROTAZIONE V.L.A.: Entrambi i sensi

Ø 270 X 0 morsa 3

CARR.: **CESAB - DETAS** BLITZ250

MOTORE: **SCHABMULLER**

TIPO: **TSA270A**

ARM. V1: **3F-50** A1:

ECC.: **ASINCRONO 40Hz**

V2: A2:

KW: **14** HP

U./MIN: **1140**

APPLIC.: **Trazione**

SERV: **S2 - 60'**

CATALOGO MOTORI



SRL

CODICE: **KLMT1364-**

58027
0058027



ROTAZIONE V.L.A.: Orario

∅ 210 X 425 morsa 2

CARR.: **CESAB - LUGLI BLITZ - G**

MOTORE: **SCHABMULLER**

TIPO: **R210/14RK-471/314-.J10**

ARM. V1: **80** A1: **206**

ECC.: **SERIE**

V2: A2:

KW: **14** HP

U./MIN: **2345**

APPLIC.: **Sollevamento**

SERV: **S3-18%**

CODICE: **KLMT1361-**

0058007
0057919
50033725



ROTAZIONE V.L.A.: Entrambi i sensi

∅ 210 X 228 morsa 4

CARR.: **CESAB - LUGLI BLITZ**

MOTORE: **SCHABMULLER**

TIPO: **R210/4,2FK-445/268**

ARM. V1: **48** A1:

ECC.: **SERIE**

V2: A2:

KW: **4,2** HP

U./MIN: **2160**

APPLIC.: **Trazione**

SERV: **S2-60MIN.**

CODICE: **KLMT2592-**

0058007
0057919
2803500
50054358*



ROTAZIONE V.L.A.: Entrambi i sensi

∅ 210 X 228 morsa 4

CARR.: **CESAB - LUGLI BLITZ**

MOTORE: **SCHABMULLER**

TIPO: **TSL210A-268**

ARM. V1: **48** A1:

ECC.: **SERIE**

V2: A2:

KW: **4,2** HP

U./MIN: **2160**

APPLIC.: **Trazione**

SERV: **S2-60MIN.**