

CATALOGO MOTORI



SRL

CODICE: **KLMT1784-**



CARR.: **FIAT- OM** E
 MOTORE: **ANSALDO**
 TIPO: **K1P0731 B006**
 ARM. V1: **36-48** A1: **38/37**
 ECC.: **COMPOUND**
 V2: A2:
 KW: **0,87/1,21** HP
 U./MIN: **1740/2420**

ROTAZIONE V.L.A.: Antiorario

Ø 155 X 245 mors 2

APPLIC.: **Servosterzo** SERV: **S6-25%**

CODICE: **KLMT1783-**

9430618
9433922



CARR.: **FIAT- OM** E15/3C
 MOTORE: **ANSALDO**
 TIPO: **K1P0731 B005**
 ARM. V1: **36-48** A1: **38/37**
 ECC.: **COMPOUND**
 V2: A2:
 KW: **0,87/1,21** HP
 U./MIN: **1740/2420**

ROTAZIONE V.L.A.: Antiorario

Ø 155 X 228 mors 2

APPLIC.: **Servosterzo** SERV: **S6-25%**

CODICE: **KLMT1748-**

9433921



CARR.: **FIAT- OM** E25B
 MOTORE: **ANSALDO**
 TIPO: **K1P0761B001**
 ARM. V1: **72** A1: **28,4/6**
 ECC.: **COMPOUND**
 V2: A2:
 KW: **1,42/0,25** HP
 U./MIN: **1850/2450**

ROTAZIONE V.L.A.: Antiorario

Ø 155 X 259 mors 2

APPLIC.: **Servosterzo** SERV: **S6 - 25%**

CODICE: **KLMT1445-**

9297413
9831345



CARR.: **FIAT- OM** E25B
 MOTORE: **ANSALDO**
 TIPO: **K1P0731B000**
 ARM. V1: **72** A1: **28**
 ECC.: **COMPOUND**
 V2: A2:
 KW: **1,44** HP
 U./MIN: **2800**

ROTAZIONE V.L.A.: Antiorario

Ø 155 X 245 mors 2

APPLIC.: **Servosterzo** SERV:

CODICE: **KLMT1895-**

9280841
PCUS1.5



CARR.: **FIAT- OM** E35B
 MOTORE: **ANSALDO**
 TIPO: **K1P0731 B000**
 ARM. V1: **80** A1: **17,5**
 ECC.: **COMPOUND**
 V2: A2:
 KW: **1** HP
 U./MIN: **3000**

ROTAZIONE V.L.A.: Antiorario

Ø 155 X 257 mors 2

APPLIC.: **Servosterzo** SERV: **INT.25%**

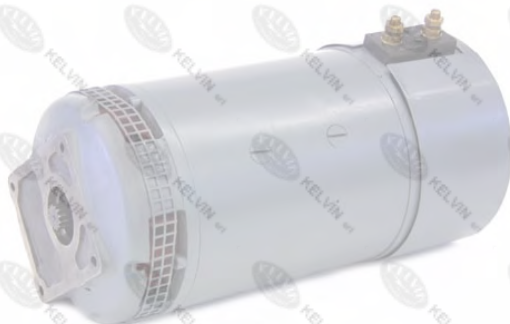
CATALOGO MOTORI



SRL

CODICE: **KLMT1101-**

9423913
9294108



ROTAZIONE V.L.A.: Orario

Ø 200 X 430 mors 2

CARR.: **FIAT- OM** E20B - E2
MOTORE: **ANSALDO**
TIPO: **K1P1041B013**
ARM. V1: 72 A1: 203-8
ECC.: **SERIE**
V2: A2:
KW: 11-4,8 HP
U./MIN: 1600-2600

APPLIC.: Sollevamento SERV: S3 - 12%

CODICE: **KLMT2270-**

9283145



ROTAZIONE V.L.A.: Orario

Ø 259 X 612 mors 2

CARR.: **FIAT- OM** E30- E35
MOTORE: **ANSALDO**
TIPO: **MYP66**
ARM. V1: 80 A1: 160-6
ECC.: **SERIE**
V2: A2:
KW: 11-4 HP
U./MIN: 1500-2600

APPLIC.: Sollevamento SERV: S2 = 60'

CODICE: **KLMT1441-**

9294796
9272204
9272226
9286981



ROTAZIONE V.L.A.: Entrambi i sensi

Ø 222 X 426 mors 6

CARR.: **FIAT- OM** E12CE -
MOTORE: **ANSALDO**
TIPO: **E112 MSP**
ARM. V1: 36 A1: 145
ECC.: **SERIE**
V2: A2:
KW: 4,05 HP 5,5
U./MIN: 2500

APPLIC.: Trazione SERV: INTERM. 6

CODICE: **KLMT1102-**

9427069
9427068
9296153
9296154



ROTAZIONE V.L.A.: Entrambi i sensi

Ø 165 X 314 mors 4

CARR.: **FIAT- OM** E12-15C-
MOTORE: **ANSALDO**
TIPO: **K1T0851B002**
ARM. V1: 48 A1: 91
ECC.: **SERIE**
V2: A2:
KW: 3,5 HP
U./MIN: 3100

APPLIC.: Trazione SERV:

CODICE: **KLMT1444-**

9297152
9297153
9295885
K1T0961BA000



ROTAZIONE V.L.A.: Entrambi i sensi

Ø 186 X 322 mors 4

CARR.: **FIAT- OM** E20B - E2
MOTORE: **ANSALDO**
TIPO: **K1T0961B001** 4cavi
ARM. V1: 72 A1: 77
ECC.: **SERIE**
V2: A2:
KW: 4,35 HP
U./MIN: 2650

APPLIC.: Trazione SERV: S2=60'

CATALOGO MOTORI



SRL

CODICE: **KLMT1437-**

9278716
9451498



ROTAZIONE V.L.A.: Entrambi i sensi

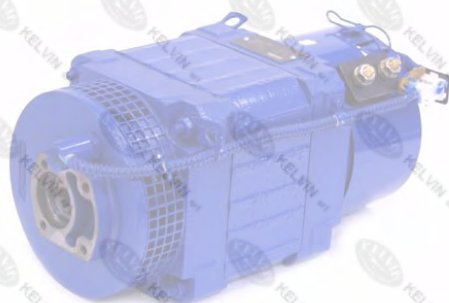
Ø 260 X 515 morsa 4

CARR.: **FIAT- OM** E30- E35
MOTORE: **ANSALDO**
TIPO: **TCUS25T**
ARM. V1: **80** A1: **150**
ECC.: **SERIE**
V2: A2:
KW: **10** HP
U./MIN:

APPLIC.: **Trazione** SERV: **S2 = 60'**

CODICE: **KLMT1647-**

4329200



ROTAZIONE V.L.A.: Orario

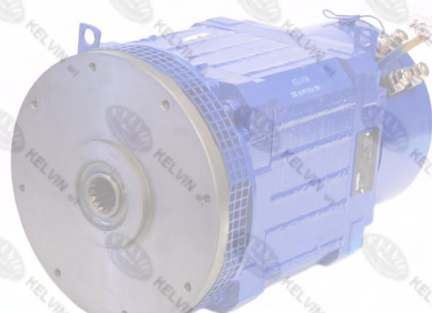
Ø 192 X 392 morsa 2

CARR.: **CLARK** CLARK
MOTORE: **GIEM**
TIPO: **K2P102**
ARM. V1: **48** A1:
ECC.: **SERIE**
V2: A2:
KW: HP
U./MIN:

APPLIC.: **Sollevamento** SERV:

CODICE: **KLMT1516-**

K124B00
4321384



ROTAZIONE V.L.A.: Entrambi i sensi

Ø 240 X 432 morsa 4

CARR.: **CLARK** EPM30
MOTORE: **GIEM**
TIPO: **K2T124/B**
ARM. V1: **80-83** A1: **184**
ECC.: **SERIE**
V2: A2:
KW: **12,8** HP
U./MIN: **1700**

APPLIC.: **Trazione** SERV: **S2 = 60MI**

CODICE: **KLMT1811-**

K2P102A

K2P102AEAA0



ROTAZIONE V.L.A.: Orario

Ø 195 X 375 morsa 2

CARR.: **DETAS** SE20
MOTORE: **GIEM**
TIPO: **K2P102A**
ARM. V1: **48** A1: **220**
ECC.: **SERIE**
V2: A2:
KW: **8,5** HP
U./MIN: **2070**

APPLIC.: **Sollevamento** SERV: **S3-15%**

CODICE: **KLMT1518-**

670109
670112
K2P108
K108C01



ROTAZIONE V.L.A.: Orario

Ø 195 X 465 morsa 2

CARR.: **DETAS** SE32
MOTORE: **GIEM**
TIPO: **K2P108CL**
ARM. V1: **80** A1: **240**
ECC.: **SERIE**
V2: A2:
KW: **15,5** HP
U./MIN: **2100**

APPLIC.: **Sollevamento** SERV: **S3-15%**

CATALOGO MOTORI



SRL

CODICE: **KLMT1515-**

K122B01

K122B01



ROTAZIONE V.L.A.: Entrambi i sensi

Ø 240 X 520 morsi 4

CARR.: **DETAS** DETAS

MOTORE: **GIEM**

TIPO: **K2T122B**

ARM. V1: **48** A1: **180**

ECC.: **SERIE**

V2: A2:

KW: **7** HP

U./MIN: **1050**

APPLIC.: **Trazione**

SERV: **S2-60MIN.**

CODICE: **KLMT1519-**

K2T104

K104B02



ROTAZIONE V.L.A.: Entrambi i sensi

Ø 195 X 483 morsi 4

CARR.: **DETAS** 15Q

MOTORE: **GIEM**

TIPO: **K2T104B**

ARM. V1: **48** A1: **105**

ECC.: **SERIE**

V2: A2:

KW: **4,2** HP

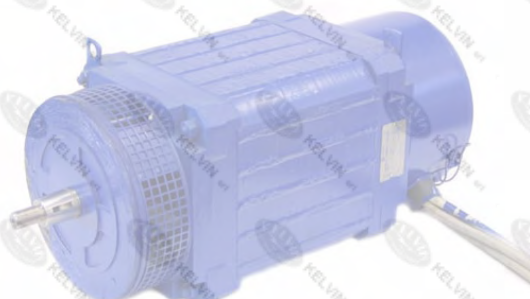
U./MIN: **1300**

APPLIC.: **Trazione**

SERV: **S2-60MIN.**

CODICE: **KLMT1521-**

K2T128



ROTAZIONE V.L.A.: Entrambi i sensi

Ø 240 X 520 morsi 4

CARR.: **DETAS** DETAS

MOTORE: **GIEM**

TIPO: **K2T128/A**

ARM. V1: **72** A1: **189**

ECC.: **SERIE**

V2: A2:

KW: **12** HP

U./MIN: **1300**

APPLIC.: **Trazione**

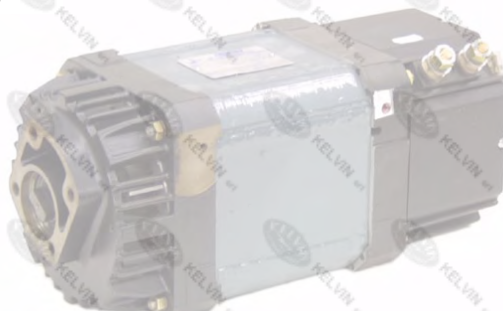
SERV: **S2-60MIN**

CODICE: **KLMT1469-**

9460161

9460101

K2P088CECCO



ROTAZIONE V.L.A.: Orario

Ø 165 X 378 morsi 2

CARR.: **FIAT- OM** EU3/12-E

MOTORE: **GIEM**

TIPO: **K2P088**

ARM. V1: **48** A1: **235**

ECC.: **SERIE**

V2: A2:

KW: **9** HP

U./MIN: **2800**

APPLIC.: **Sollevamento**

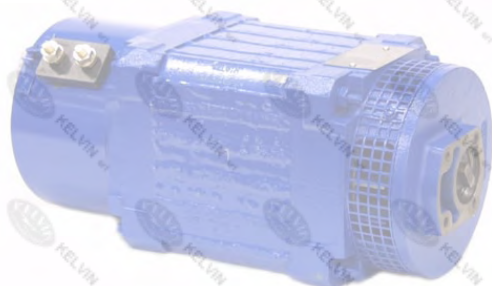
SERV: **S3-20%**

CODICE: **KLMT1457-**

9456062

9453112

K106A01



ROTAZIONE V.L.A.: Orario

Ø 195 X 433 morsi 2

CARR.: **FIAT- OM** E20NH-E

MOTORE: **GIEM**

TIPO: **K2P106CL**

ARM. V1: **72-80** A1: **246**

ECC.: **SERIE**

V2: A2:

KW: **14,5/16,1** HP

U./MIN: **2500/2780**

APPLIC.: **Sollevamento**

SERV: **S3-20%**

CATALOGO MOTORI



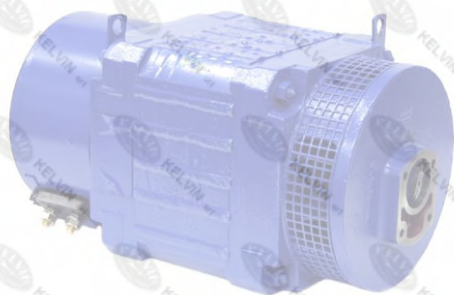
SRL

CODICE: **KLMT1456-**

9456061

9453637

K12AD013D



ROTAZIONE V.L.A.: Orario

Ø 239 X 454 morsi 2

CARR.: **FIAT- OM** E35N - E4

MOTORE: **GIEM**

TIPO: **K2P122C**

ARM. V1: **72-80** A1: **250**

ECC.: **SERIE**

V2: A2:

KW: **15,2\17** HP

U./MIN: **2420\2700**

APPLIC.: **Sollevamento** SERV: **S3 - 20%**

CODICE: **KLMT1458-**

9456063

9453345

9452593

K2P104AEEA0



ROTAZIONE V.L.A.: Orario

Ø 194 X 395 morsi 2

CARR.: **FIAT- OM** E15NH -

MOTORE: **GIEM**

TIPO: **K2P104A**

ARM. V1: **72-80** A1: **200**

ECC.: **SERIE**

V2: A2:

KW: **11,6\12,9** HP

U./MIN: **2150\2390**

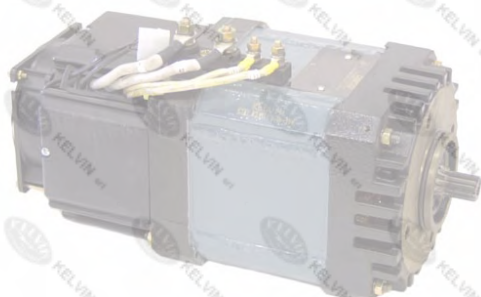
APPLIC.: **Sollevamento** SERV: **S3-15%**

CODICE: **KLMT1470-**

9461401

9456335

K2T086CCCC0



ROTAZIONE V.L.A.: Entrambi i sensi

Ø 163 X 368 morsi 2+2

CARR.: **FIAT- OM** EU3/12-E

MOTORE: **GIEM**

TIPO: **K2T086CL**

ARM. V1: **24** A1: **208**

ECC.: **INDIPENDENTE**

V2: **24** A2: **14,5**

KW: **4** HP

U./MIN: **1600**

APPLIC.: **Trazione** SERV: **S2 - 60MI**

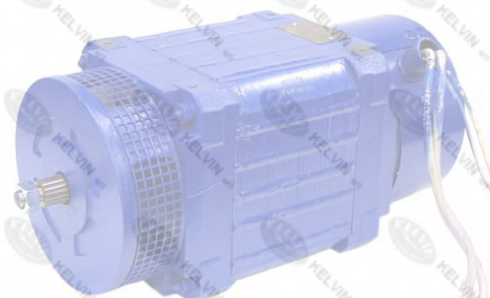
CODICE: **KLMT1465-**

9458211

9455390

K126A00

K2T126ASAA00



ROTAZIONE V.L.A.: Entrambi i sensi

Ø 240 X 482 morsi 2+2

CARR.: **FIAT- OM** EU25- EU

MOTORE: **GIEM**

TIPO: **K2T126**

ARM. V1: **72-80** A1: **194**

ECC.: **INDIPENDENTE**

V2: **33** A2: **12**

KW: **11,7-13** HP

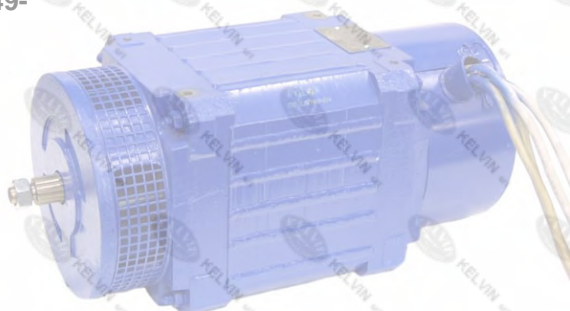
U./MIN: **1560-1740**

APPLIC.: **Trazione** SERV: **S2-60'**

CODICE: **KLMT1449-**

9452802

K2T126ASAA00



ROTAZIONE V.L.A.: Entrambi i sensi

Ø 240 X 482 morsi 4

CARR.: **FIAT- OM** E20NH-E

MOTORE: **GIEM**

TIPO: **K2T126**

ARM. V1: **72-80** A1: **194**

ECC.: **SERIE**

V2: A2:

KW: **11,7 / 13** HP

U./MIN: **1560/1740**

APPLIC.: **Trazione** SERV: **S2-60 MIN**

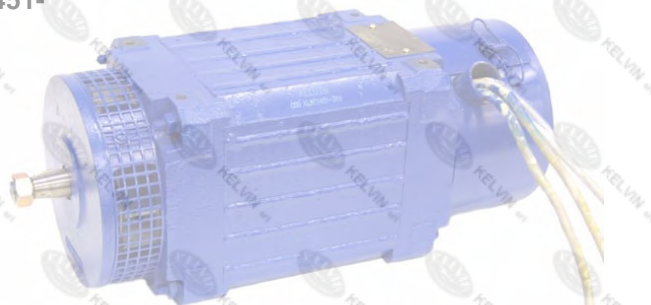
CATALOGO MOTORI



SRL

CODICE: **KLMT1451-**

9453344
9441103
K10AD004D
K2T108AAAD0



ROTAZIONE V.L.A.: Entrambi i sensi

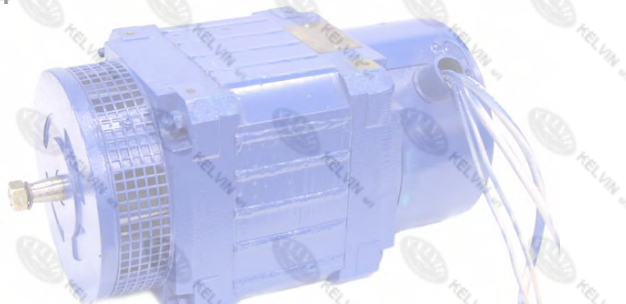
Ø 195 X 450 morsi 4

CARR.: **FIAT- OM** E15NH-E
MOTORE: **GIEM**
TIPO: **K2T108AL**
ARM. V1: **72-80** A1: 136
ECC.: **SERIE**
V2: A2:
KW: **8,39,2** HP
U./MIN: **1850\2060**

APPLIC.: **Trazione** SERV: **S2-60MIN.**

CODICE: **KLMT1464-**

9458209
9456573
K122B04



ROTAZIONE V.L.A.: Entrambi i sensi

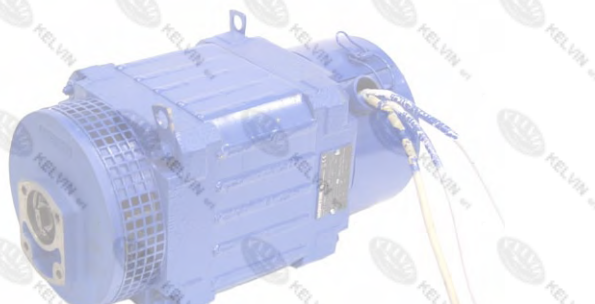
Ø 238 X 435 morsi 2+2

CARR.: **FIAT- OM** EU18-EU
MOTORE: **GIEM**
TIPO: **K2T122**
ARM. V1: **80** A1: 136
ECC.: **INDIPENDENTE**
V2: **32,6** A2: **9,3**
KW: **9,2** HP
U./MIN: **2060**

APPLIC.: **Trazione** SERV:

CODICE: **KLMT1517-**

3031023



ROTAZIONE V.L.A.: Orario

Ø 194 X 395 morsi 3

CARR.: **MONTINI** M
MOTORE: **GIEM**
TIPO: **K2P104A**
ARM. V1: **48** A1: 235
ECC.: **SERIE**
V2: A2:
KW: **8,5** HP
U./MIN: **1250**

APPLIC.: **Sollevamento** SERV: **S3 - 15%**

CODICE: **KLMT2118-**

EP.montini
K126A02



ROTAZIONE V.L.A.: Orario

Ø 240 X 500 morsi 2

CARR.: **MONTINI** MONTINI
MOTORE: **GIEM**
TIPO: **K2P126A**
ARM. V1: **80** A1:
ECC.: **SERIE**
V2: A2:
KW: **17** HP
U./MIN: **1500**

APPLIC.: **Sollevamento** SERV: **S3 - 20%**

CODICE: **KLMT1564-**

TR.montini
K122B00



ROTAZIONE V.L.A.: Entrambi i sensi

Ø 238 X 430 morsi 4

CARR.: **MONTINI** P2000
MOTORE: **GIEM**
TIPO: **K2T122B**
ARM. V1: **48** A1: 280
ECC.: **SERIE**
V2: A2:
KW: **10** HP
U./MIN: **1050**

APPLIC.: **Trazione** SERV: **S2-60MIN**

CATALOGO MOTORI



SRL

CODICE: **KLMT1878-**

3031017

K126A03

K2T126ACAA0



ROTAZIONE V.L.A.: Entrambi i sensi

Ø 240 X 482 morsa 4

CARR.: **MONTINI** MONTINI

MOTORE: **GIEM**

TIPO: **K2T126A**

ARM. V1: **80** A1: **200**

ECC.: **SERIE**

V2: A2:

KW: **HP**

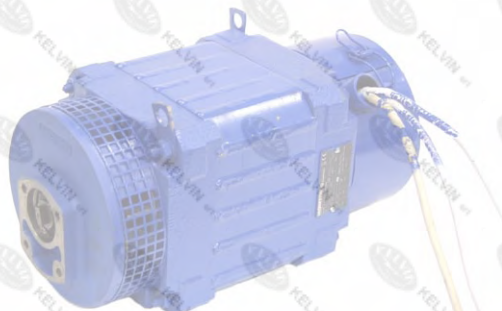
U./MIN: **1700**

APPLIC.: **Trazione**

SERV: **S2-60MIN**

CODICE: **KLMT2214-**

K2P104ASAAA



ROTAZIONE V.L.A.: Orario

Ø 194 X 395 morsa 3

CARR.: **PIERALISI** PIERALIS

MOTORE: **GIEM**

TIPO: **K2P104A**

ARM. V1: **48** A1: **210**

ECC.: **SERIE**

V2: A2:

KW: **7,65** HP

U./MIN: **1320**

APPLIC.: **Sollevamento**

SERV: **S3 - 15%**

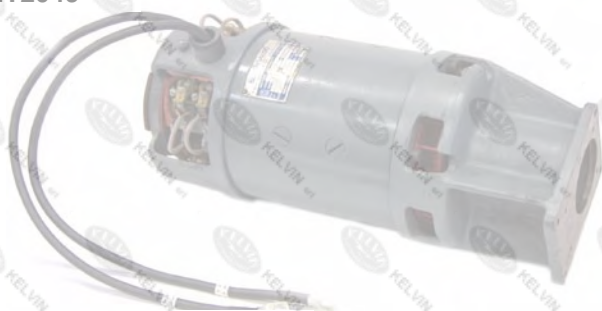
CODICE: **KLMT2049-**

9272190

9269665

9269667

9286956



ROTAZIONE V.L.A.: Orario

Ø 185 X 490 morsa 2

CARR.: **FIAT-OM** E12CE -

MOTORE: **PELLIZZARI**

TIPO: **E100MSP**

ARM. V1: **36-48** A1: **260**

ECC.: **COMPOUND**

V2: A2:

KW: **6,76** HP **9-14**

U./MIN: **1300-2000**

APPLIC.: **Sollevamento**

SERV: **LIMIT.3'**