

# CATALOGO MOTORI



SRL

CODICE: **KLMT3042-**

C15600.0016  
1704018



ROTAZIONE V.L.A.: Entrambi i sensi

Ø 240 X 0 morsa 2

CARR.: **AGV** AGV

MOTORE: **SCHABMULLER**

TIPO: **TSL240-76**

ARM. V1: **48** A1:

ECC.: **M. PERMANENTE**

V2: A2:

KW: **3,1** HP

U./MIN:

APPLIC.: **Trazione**

SERV:

CODICE: **KLMT2605-**

8342306



ROTAZIONE V.L.A.: Entrambi i sensi

Ø 0 X 0 morsa 0

CARR.: **BT SYSTEM** RIDUTTORE

MOTORE: **SCHABMULLER**

TIPO: **MIWD26.21/150.459.339**

ARM. V1: **24** A1: **54**

ECC.: **M. PERMANENTE**

V2: A2:

KW: **1** HP

U./MIN: **1785**

APPLIC.: **Trazione**

SERV: **S2-45MIN**

CODICE: **KLMT2425-**

550174  
450246 ROC  
EX.50039196  
50053521\*



ROTAZIONE V.L.A.: Entrambi i sensi

Ø 125 X 190 morsa 2+2

CARR.: **CATERPILLAR** CAT

MOTORE: **SCHABMULLER**

TIPO: **N125/0,8-717/660**

ARM. V1: **24** A1:

ECC.: **SEPARATA**

V2: A2:

KW: **0,800** HP

U./MIN:

APPLIC.: **Trazione**

SERV:

CODICE: **KLMT3311-**

0058118



ROTAZIONE V.L.A.: Entrambi i sensi

Ø 200 X 230 morsa 3

CARR.: **CESAB** BLITZ AC

MOTORE: **SCHABMULLER**

TIPO: **TSA200-100-38**

ARM. V1: **32** A1:

ECC.: **ASINCRONO 80Hz**

V2: A2:

KW: **6** HP

U./MIN: **2045**

APPLIC.: **Trazione**

SERV: **S2-60'**

CODICE: **KLMT3430-**

0058064



ROTAZIONE V.L.A.: Entrambi i sensi

Ø 210 X 228 morsa 4

CARR.: **CESAB** BLITZ

MOTORE: **SCHABMULLER**

TIPO: **TSL210A-337-UL**

ARM. V1: **36** A1:

ECC.: **SERIE**

V2: A2:

KW: **4,2** HP

U./MIN: **2160**

APPLIC.: **Trazione**

SERV: **S2-60MIN.**

# CATALOGO MOTORI



SRL

CODICE: **KLMT3474-**

0058130



ROTAZIONE V.L.A.: Entrambi i sensi

Ø 200 X 261 morsa 3

CARR.: **CESAB** BLITZ AC

MOTORE: **SCHABMULLER**

TIPO: **TSA200-160-055**

ARM. V1: **3F-16** A1:

ECC.: **ASINCRONO 85Hz?**

V2: A2:

KW: **5,1** HP

U./MIN: **3335**

APPLIC.: **Trazione**

SERV:

CODICE: **KLMT2699-**

0058089

0501213927\*

50058627



ROTAZIONE V.L.A.: Entrambi i sensi

Ø 200 X 242 morsa 3

CARR.: **CESAB** BLITZ320AC

MOTORE: **SCHABMULLER**

TIPO: **TSA200-100**

ARM. V1: **3F-27** A1:

ECC.: **ASINCRONO 80Hz**

V2: A2:

KW: **4,5** HP

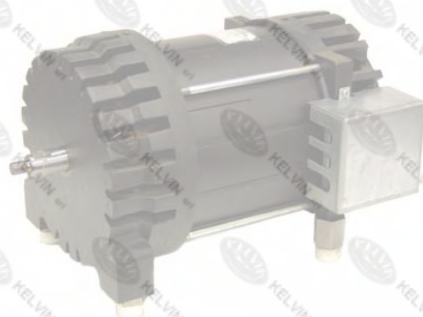
U./MIN: **2295**

APPLIC.: **Trazione**

SERV: **S2 - 60'**

CODICE: **KLMT2814-**

3602056



ROTAZIONE V.L.A.: Entrambi i sensi

Ø 275 X 400 morsa 3

CARR.: **CESAB** KD-KGA

MOTORE: **SCHABMULLER**

TIPO: **TSA240B-4**

ARM. V1: **3F-28** A1:

ECC.: **ASINCRONO xxHz**

V2: A2:

KW: **9** HP

U./MIN: **1290**

APPLIC.: **Trazione**

SERV: **S2 - 60'**

CODICE: **KLMT2351-**

0058029

2996052

A0038465

50044326\*



ROTAZIONE V.L.A.: Entrambi i sensi

Ø 325 X 468 morsa 2+2

CARR.: **CESAB** BLITZ 250

MOTORE: **SCHABMULLER**

TIPO: **N325/15,5K-42/36**

ARM. V1: **80** A1:

ECC.: **INDIPENDENTE**

V2: A2:

KW: **15,5** HP

U./MIN: **1650**

APPLIC.: **Trazione**

SERV: **S2-60'**

CODICE: **KLMT2747-**

0058104

671005

150211530

ex50058133



ROTAZIONE V.L.A.: Entrambi i sensi

Ø 270 X 0 morsa 3

CARR.: **CESAB - DETAS** BLITZ250AC -

MOTORE: **SCHABMULLER**

TIPO: **TSA270A**

ARM. V1: **3F-50** A1:

ECC.: **ASINCRONO 40Hz**

V2: A2:

KW: **14** HP

U./MIN: **1140**

APPLIC.: **Trazione**

SERV: **S2 - 60'**

# CATALOGO MOTORI



SRL

CODICE: **KLMT1361-**

0058007

0057919

50033725



ROTAZIONE V.L.A.: Entrambi i sensi

Ø 210 X 228 morsa 4

CARR.: **CESAB - LUGLI BLITZ**

MOTORE: **SCHABMULLER**

TIPO: **R210/4,2FK-445/268**

ARM. V1: **48** A1:

ECC.: **SERIE**

V2: A2:

KW: **4,2** HP

U./MIN: **2160**

APPLIC.: **Trazione**

SERV: **S2-60MIN.**

CODICE: **KLMT2592-**

0058007

0057919

2803500

50054358\*



ROTAZIONE V.L.A.: Entrambi i sensi

Ø 210 X 228 morsa 4

CARR.: **CESAB - LUGLI BLITZ**

MOTORE: **SCHABMULLER**

TIPO: **TSL210A-268**

ARM. V1: **48** A1:

ECC.: **SERIE**

V2: A2:

KW: **4,2** HP

U./MIN: **2160**

APPLIC.: **Trazione**

SERV: **S2-60MIN.**

CODICE: **KLMT1243-**

3793304

3067763



ROTAZIONE V.L.A.: Entrambi i sensi

Ø 150 X 295 morsa 4

CARR.: **CLARK** TM15 - EM15

MOTORE: **SCHABMULLER**

TIPO: **R150/2,5K-530/528**

ARM. V1: **24** A1: **0**

ECC.: **SERIE**

V2: **0** A2: **0**

KW: **2,5** HP **0**

U./MIN: **2390**

APPLIC.: **Trazione**

SERV: **S2-60'**

CODICE: **KLMT3452-**

8036219

068036219

Ex.50062627



ROTAZIONE V.L.A.: Orario

Ø 170 X 398 morsa 3

CARR.: **CLARK** ETX

MOTORE: **SCHABMULLER**

TIPO: **TSA170-210-31-UL**

ARM. V1: **3F x 28** A1:

ECC.: **ASINCRONO Hz.47**

V2: A2:

KW: **10,7** HP

U./MIN: **1310**

APPLIC.: **Trazione**

SERV: **S3-15%**

CODICE: **KLMT1305-**

4330160



ROTAZIONE V.L.A.: Entrambi i sensi

Ø 178 X 290 morsa 4

CARR.: **CLARK** EM 12S

MOTORE: **SCHABMULLER**

TIPO: **R178/5,2K-686/674**

ARM. V1: **48** A1:

ECC.: **SERIE**

V2: A2:

KW: **5,2** HP

U./MIN: **2270**

APPLIC.: **Trazione**

SERV: **S2-60'**

# CATALOGO MOTORI



SRL

CODICE: **KLMT1300-**

4305253

900-014-0029



ROTAZIONE V.L.A.: Entrambi i sensi

Ø 178 X 254 morsi 4

CARR.: **CLARK** CLARK

MOTORE: **SCHABMULLER**

TIPO: **R178/3,8K-521/569**

ARM. V1: **48** A1:

ECC.: **SERIE**

V2: A2:

KW: **3,8** HP

U./MIN:

APPLIC.: **Trazione**

SERV:

CODICE: **KLMT1304-**

4325231

3110452

900-014 ZV



ROTAZIONE V.L.A.: Entrambi i sensi

Ø 178 X 285 morsi 4

CARR.: **CLARK** TM16L

MOTORE: **SCHABMULLER**

TIPO: **R178/3,8K-521/569**

ARM. V1: **48** A1:

ECC.: **SERIE**

V2: A2:

KW: **3,8** HP

U./MIN:

APPLIC.: **Trazione**

SERV:

CODICE: **KLMT1241-**

3790126

3790839

3067856

9000240100



ROTAZIONE V.L.A.: Entrambi i sensi

Ø 280 X 433 morsi 4

CARR.: **CLARK** EPM30

MOTORE: **SCHABMULLER**

TIPO: **R280/10K-41/39N**

ARM. V1: **80** A1:

ECC.: **SERIE**

V2: A2:

KW: **10** HP

U./MIN:

APPLIC.: **Trazione**

SERV: **S2-60'**

CODICE: **KLMT3319-**

A284355



ROTAZIONE V.L.A.: Entrambi i sensi

Ø 325 X 468 morsi 2+2

CARR.: **DAEWOO** B32X

MOTORE: **SCHABMULLER**

TIPO: **TSL325-38**

ARM. V1: **80** A1:

ECC.: **INDIPENDENTE**

V2: A2:

KW: **15,5** HP

U./MIN: **1650**

APPLIC.: **Trazione**

SERV: **S2-60'**

CODICE: **KLMT2930-**

145168

50053574\*



ROTAZIONE V.L.A.: Entrambi i sensi

Ø 325 X 480 morsi 0

CARR.: **DAEWOO** B30X

MOTORE: **SCHABMULLER**

TIPO: **TSL325A-38**

ARM. V1: **80** A1:

ECC.: **INDIPENDENTE**

V2: A2:

KW: **15,5** HP

U./MIN: **1650**

APPLIC.: **Trazione**

SERV: **S2-60'**

# CATALOGO MOTORI



SRL

CODICE: **KLMT3325-**

145168.

50057894\*



ROTAZIONE V.L.A.: Entrambi i sensi

Ø 325 X 468 morsi 2+2

CARR.: **DAEWOO** B30X

MOTORE: **SCHABMULLER**

TIPO: **TSL325A-36**

ARM. V1: **80** A1:

ECC.: **INDIPENDENTE**

V2: A2:

KW: **15,5** HP

U./MIN: **1650**

APPLIC.: **Trazione**

SERV: **S2-60'**

CODICE: **KLMT2156-**

670212

660429



ROTAZIONE V.L.A.: Entrambi i sensi

Ø 178 X 293 morsi 4

CARR.: **DETAS** DETAS

MOTORE: **SCHABMULLER**

TIPO: **R178/4,2-692/678**

ARM. V1: **48** A1:

ECC.: **SERIE**

V2: A2:

KW: **4,2** HP

U./MIN: **2515**

APPLIC.: **Trazione**

SERV:

CODICE: **KLMT2841-**

670229

0501320757



ROTAZIONE V.L.A.: Entrambi i sensi

Ø 178 X 292 morsi 2+2

CARR.: **DETAS** SE420

MOTORE: **SCHABMULLER**

TIPO: **TSL178-688**

ARM. V1: **48** A1: **132**

ECC.: **SEPARATA**

V2: A2:

KW: **5,2** HP

U./MIN: **2950**

APPLIC.: **Trazione**

SERV: **S2-60'**

CODICE: **KLMT2206-**

670228

0501320756



ROTAZIONE V.L.A.: Entrambi i sensi

Ø 178 X 292 morsi 2+2

CARR.: **DETAS** SE420

MOTORE: **SCHABMULLER**

TIPO: **TSL178-688**

ARM. V1: **48** A1: **132**

ECC.: **SEPARATA**

V2: A2:

KW: **5,2** HP

U./MIN: **2950**

APPLIC.: **Trazione**

SERV: **S2-60'**

CODICE: **KLMT3031-**

150211460

50052786\*



ROTAZIONE V.L.A.: Entrambi i sensi

Ø 325 X 468 morsi 2+2

CARR.: **DETAS** DETAS SE42

MOTORE: **SCHABMULLER**

TIPO: **TSL325-37**

ARM. V1: **80** A1:

ECC.: **INDIPENDENTE**

V2: A2:

KW: **15,5** HP

U./MIN: **1650**

APPLIC.: **Trazione**

SERV: **S2-60'**

# CATALOGO MOTORI



CODICE: **KLMT3555-**

B603000014A

30305750

MISC001-A58



ROTAZIONE V.L.A.: Entrambi i sensi

Ø 317 X 435 morsi 3

CARR.: **ELECTRIC80** RIDUTTORE

MOTORE: **SCHABMULLER**

TIPO: **RNA32-30,0/TSA170-100-16**

ARM. V1: **3F x 32** A1: **46**

ECC.: **ASINCRONO Hz:90**

V2: A2:

KW: **4,5** HP

U./MIN: **2630**

APPLIC.: **Trazione**

SERV: **S2-60'**

CODICE: **KLMT2837-**

B603000008



ROTAZIONE V.L.A.: Entrambi i sensi

Ø 0 X 0 morsi 0

CARR.: **ELECTRIC80** RIDUTTORE

MOTORE: **SCHABMULLER**

TIPO: **MIWD35.73.5/210.324.253**

ARM. V1: **44** A1: **0**

ECC.: **M. PERMANENTE**

V2: A2:

KW: **2** HP

U./MIN: **1865**

APPLIC.: **Trazione**

SERV: **S2-60MIN**

CODICE: **KLMT2953-**



ROTAZIONE V.L.A.: Entrambi i sensi

Ø 212 X 255 morsi 2

CARR.: **ELECTRIC80** RIDUTTORE

MOTORE: **SCHABMULLER**

TIPO: **P210/2-324/253**

ARM. V1: **44** A1: **0**

ECC.: **M. PERMANENTE**

V2: A2:

KW: **2** HP

U./MIN: **1865**

APPLIC.: **Trazione**

SERV: **S2-60MIN**

CODICE: **KLMT3578-**

B603000014S

B603000014-



ROTAZIONE V.L.A.: Entrambi i sensi

Ø 0 X 0 morsi 2+2

CARR.: **ELECTRIC80** RIDUTTORE

MOTORE: **SCHABMULLER**

TIPO: **RNA32-22/TSL178A-702**

ARM. V1: **48** A1: **22**

ECC.: **INDIPENDENTE**

V2: A2:

KW: **2,4** HP

U./MIN: **2400**

APPLIC.: **Trazione**

SERV: **S2-60MIN**

CODICE: **KLMT3524-**

B603000012



ROTAZIONE V.L.A.: Entrambi i sensi

Ø 317 X 450 morsi 2

CARR.: **ELECTRIC80** RIDUTTORE

MOTORE: **SCHABMULLER**

TIPO: **MIWD32.3.6/178.717.669**

ARM. V1: **48** A1: **22**

ECC.: **M. PERMANENTE**

V2: A2:

KW: **1,5** HP

U./MIN: **0**

APPLIC.: **Trazione**

SERV: **S2-60MIN**

# CATALOGO MOTORI



SRL

CODICE: **KLMT3530-**

R014320027



ROTAZIONE V.L.A.: Entrambi i sensi

Ø 170 X 232 morsa 3

CARR.: **ELETTRIC80** RIDUTTORE

MOTORE: **SCHABMULLER**

TIPO: **TSA170-100-16**

ARM. V1: **3F x 32** A1: **46**

ECC.: **ASINCRONO HZ.90**

V2: A2:

KW: **4,5** HP

U./MIN: **2630**

APPLIC.: **Trazione**

SERV: **S2-60'**

CODICE: **KLMT3454-**

R014350018



ROTAZIONE V.L.A.: Entrambi i sensi

Ø 240 X 286 morsa 2+2

CARR.: **ELETTRIC80** AGV

MOTORE: **SCHABMULLER**

TIPO: **TSL240-81**

ARM. V1: **48** A1:

ECC.: **SEPARATA**

V2: A2:

KW: **5** HP

U./MIN: **1570**

APPLIC.: **Trazione**

SERV: **S2-60'**

CODICE: **KLMT3488-**

R014320026



ROTAZIONE V.L.A.: Entrambi i sensi

Ø 178 X 245 morsa 2+2

CARR.: **ELETTRIC80** VARI

MOTORE: **SCHABMULLER**

TIPO: **TSL178A-702**

ARM. V1: **48** A1:

ECC.: **SEPARATA**

V2: A2:

KW: **0,9** HP

U./MIN: **2045**

APPLIC.: **Trazione**

SERV: **S1**

CODICE: **KLMT3453-**

B603000016-  
31RC80003



ROTAZIONE V.L.A.: Entrambi i sensi

Ø 410 X 540 morsa 2+2

CARR.: **ELETTRIC80** AGV

MOTORE: **SCHABMULLER**

TIPO: **RNA41-24,6/TSL240-81**

ARM. V1: **48** A1:

ECC.: **SEPARATA**

V2: A2:

KW: **5** HP

U./MIN: **1570**

APPLIC.: **Trazione**

SERV: **S2-60'**

CODICE: **KLMT3550-**

686000030



ROTAZIONE V.L.A.: Entrambi i sensi

Ø 315 X 445 morsa 2

CARR.: **EUROIMPIANTI SKILLED**

MOTORE: **SCHABMULLER**

TIPO: **RNA32-22,0/TSL178-591**

ARM. V1: **44** A1: **178**

ECC.: **M. PERMANENTE**

V2: A2:

KW: **2** HP

U./MIN: **2265**

APPLIC.: **Trazione**

SERV: **S1**

# CATALOGO MOTORI



SRL

CODICE: **KLMT2371-**

0039761121

0039761101

900-13ZV



ROTAZIONE V.L.A.: Entrambi i sensi

Ø 150 X 250 mors 4

CARR.: **FENWICK** FENWICK

MOTORE: **SCHABMULLER**

TIPO: **R150/1,5-834/515 EIG.IMP**

ARM. V1: 24 A1:

ECC.: **SERIE**

V2: A2:

KW: **1,5** HP

U./MIN:

APPLIC.: **Trazione**

SERV:

CODICE: **KLMT1701-**

95351167

50041463



ROTAZIONE V.L.A.: Entrambi i sensi

Ø 150 X 252 mors 3+1

CARR.: **FIAT- OM** E8N - E10N

MOTORE: **SCHABMULLER**

TIPO: **R150/1,6FK-926/842(TSL150B**

ARM. V1: 24 A1:

ECC.: **SERIE**

V2: A2:

KW: **1,6** HP

U./MIN: **1350**

APPLIC.: **Trazione**

SERV: **S2-60MIN.**

CODICE: **KLMT2185-**

90-257254



ROTAZIONE V.L.A.: Entrambi i sensi

Ø 150 X 223 mors 2

CARR.: **HAKO-WERKE** MOTOSCOPIA

MOTORE: **SCHABMULLER**

TIPO: **P150/0,8-752/516**

ARM. V1: 24 A1: 43

ECC.: **M. PERMANENTE**

V2: A2:

KW: **0,8** HP

U./MIN: **1340**

APPLIC.: **Trazione**

SERV: **S2-32MIN.**

CODICE: **KLMT3224-**

9034.058



ROTAZIONE V.L.A.: Entrambi i sensi

Ø 210 X 300 mors 4

CARR.: **HUBTEX** VARI

MOTORE: **SCHABMULLER**

TIPO: **R210/4K-355/232**

ARM. V1: 80 A1: 58

ECC.: **SERIE**

V2: A2:

KW: **4** HP

U./MIN: **1940**

APPLIC.: **Trazione**

SERV: **S2-60MIN.**

CODICE: **KLMT2475-**

1506505

AT090011



ROTAZIONE V.L.A.: Entrambi i sensi

Ø 150 X 276 mors 2+2

CARR.: **HYSTER** HYSTER

MOTORE: **SCHABMULLER**

TIPO: **TSL150B-863**

ARM. V1: 24 A1:

ECC.: **SEPARATA**

V2: A2:

KW: **2,6** HP

U./MIN: **2410**

APPLIC.: **Trazione**

SERV: **S2-60'**

# CATALOGO MOTORI



SRL

CODICE: **KLMT2464-**

2770350  
660517  
050102047  
05.01.02.047



ROTAZIONE V.L.A.: Entrambi i sensi

Ø 125 X 230 morsa 4

CARR.: **HYSTER** S1.0

MOTORE: **SCHABMULLER**

TIPO: **N125/1K-722/664**

ARM. V1: **24** A1:

ECC.: **COMPOUND**

V2: A2:

KW: **1** HP

U./MIN: **2950**

APPLIC.: **Trazione**

SERV: **S2-60'**

CODICE: **KLMT2253-**

050102048  
2770351  
05.01.02.048



ROTAZIONE V.L.A.: Entrambi i sensi

Ø 150 X 240 morsa 2+2

CARR.: **HYSTER** NACCO

MOTORE: **SCHABMULLER**

TIPO: **N150/2,0K-920/840**

ARM. V1: **24** A1:

ECC.: **SEPARATA**

V2: A2:

KW: **2** HP

U./MIN:

APPLIC.: **Trazione**

SERV:

CODICE: **KLMT1129-**

1335341  
  
900-017-0216



ROTAZIONE V.L.A.: Entrambi i sensi

Ø 210 X 310 morsa 4

CARR.: **HYSTER** A1.50XL

MOTORE: **SCHABMULLER**

TIPO: **R210/3,7K-377/169**

ARM. V1: **24** A1: **195**

ECC.: **SERIE**

V2: A2:

KW: **3,7** HP

U./MIN: **2345**

APPLIC.: **Trazione**

SERV: **S2-60MIN.**

CODICE: **KLMT2408-**

0501320814  
0893700



ROTAZIONE V.L.A.: Entrambi i sensi

Ø 220 X 313 morsa 2+2

CARR.: **HYSTER** HYSTER

MOTORE: **SCHABMULLER**

TIPO: **TSL220-42**

ARM. V1: **24** A1:

ECC.: **SEPARATA**

V2: A2:

KW: **4,2** HP

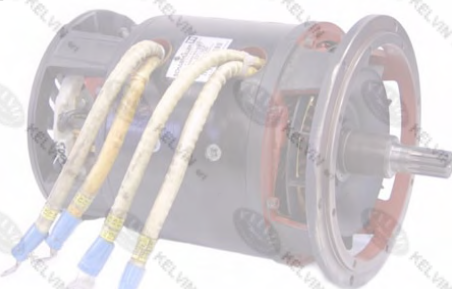
U./MIN: **2000**

APPLIC.: **Trazione**

SERV: **S2-60MIN.**

CODICE: **KLMT2406-**

0893415  
1377431



ROTAZIONE V.L.A.: Entrambi i sensi

Ø 210 X 307 morsa 4

CARR.: **HYSTER** HYSTER

MOTORE: **SCHABMULLER**

TIPO: **R210/4,4K-323**

ARM. V1: **24** A1:

ECC.: **SERIE**

V2: A2:

KW: **4,4** HP

U./MIN: **2140**

APPLIC.: **Trazione**

SERV: **S2-60MIN.**

# CATALOGO MOTORI



SRL

CODICE: **KLMT2679-**



CARR.: **INDUMAT** INDUMAT  
 MOTORE: **SCHABMULLER**  
 TIPO: **P240/3,1-91/76**  
 ARM. V1: **48** A1:  
 ECC.: **M. PERMANENTE**  
 V2: A2:  
 KW: **3,1** HP  
 U./MIN:

ROTAZIONE V.L.A.: Entrambi i sensi

Ø 240 X 0 morsa 2

APPLIC.: Trazione SERV:

CODICE: **KLMT1423-**

9026.694  
 650679  
 4190141  
 9026694



CARR.: **IRION** KALMAR  
 MOTORE: **SCHABMULLER**  
 TIPO: **R240/3,5-2/2**  
 ARM. V1: **80** A1: **54**  
 ECC.: **SERIE**  
 V2: A2:  
 KW: **3,5** HP  
 U./MIN: **1720**

ROTAZIONE V.L.A.: Entrambi i sensi

Ø 240 X 201 morsa 4

APPLIC.: Trazione SERV: S2 - 60'

CODICE: **KLMT2678-**

838980457  
 85601105



CARR.: **JUNGHEINRICH EMC10**  
 MOTORE: **SCHABMULLER**  
 TIPO: **P80/0,35-1/1**  
 ARM. V1: **24** A1: **18.3**  
 ECC.: **M. PERMANENTE**  
 V2: A2:  
 KW: **0,350** HP  
 U./MIN: **3215**

ROTAZIONE V.L.A.: Entrambi i sensi

Ø 80 X 183 morsa 2

APPLIC.: Trazione SERV:

CODICE: **KLMT1792-**

50024284



CARR.: **LANSING** LANSING  
 MOTORE: **SCHABMULLER**  
 TIPO: **R150/1-821/771**  
 ARM. V1: **24** A1:  
 ECC.: **SERIE**  
 V2: A2:  
 KW: **1** HP  
 U./MIN: **1800**

ROTAZIONE V.L.A.: Entrambi i sensi

Ø 150 X 219 morsa 4

APPLIC.: Trazione SERV: S2-60'

CODICE: **KLMT1353-**

5764433-001  
 0009761121  
 8667536  
 0009761242



CARR.: **LANSING** ESU2000 - LI  
 MOTORE: **SCHABMULLER**  
 TIPO: **R178/2-689/544**  
 ARM. V1: **24** A1: **109**  
 ECC.: **SERIE**  
 V2: A2:  
 KW: **2** HP  
 U./MIN: **2850**

ROTAZIONE V.L.A.: Entrambi i sensi

Ø 178 X 237 morsa 4

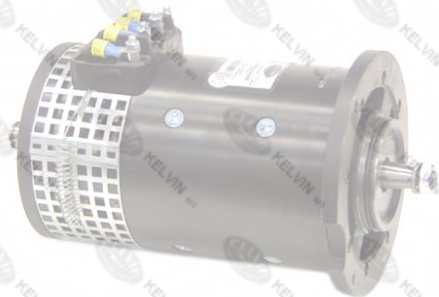
APPLIC.: Trazione SERV: S2-60MIN.

# CATALOGO MOTORI



CODICE: **KLMT1350-**

5764418-001  
0009761226



ROTAZIONE V.L.A.: Entrambi i sensi

Ø 150 X 268 morsa 4

CARR.: **LANSING** LANSING-LIN

MOTORE: **SCHABMULLER**

TIPO: **R150/1,5-578/515**

ARM. V1: 24 A1: 82

ECC.: **SERIE**

V2: A2:

KW: 1,5 HP

U./MIN: 2315

APPLIC.: **Trazione**

SERV: **S2-45MIN.**

CODICE: **KLMT1347-**

5764398-002



ROTAZIONE V.L.A.: Entrambi i sensi

Ø 150 X 253 morsa 4

CARR.: **LANSING** OMES 10

MOTORE: **SCHABMULLER**

TIPO: **R150/1,5-528/515**

ARM. V1: 24 A1: 82

ECC.: **SERIE**

V2: A2:

KW: 1,5 HP

U./MIN: 2315

APPLIC.: **Trazione**

SERV: **S2 - 45MI**

CODICE: **KLMT1037-**

0009761222  
5764408-001  
917023  
8407495



ROTAZIONE V.L.A.: Entrambi i sensi

Ø 150 X 255 morsa 2+2

CARR.: **LANSING** N20N-V10

MOTORE: **SCHABMULLER**

TIPO: **N150/1,5-578/552**

ARM. V1: 24 A1: 78

ECC.: **SEPARATA**

V2: A2:

KW: 1,5 HP

U./MIN: 2080

APPLIC.: **Trazione**

SERV: **S2=40 MI**

CODICE: **KLMT2714-**

5764402  
0009761221



ROTAZIONE V.L.A.: Entrambi i sensi

Ø 210 X 385 morsa 4

CARR.: **LANSING** LANSING

MOTORE: **SCHABMULLER**

TIPO: **R210/3,2-185/79**

ARM. V1: 24 A1: 168

ECC.: **SERIE**

V2: A2:

KW: 3,2 HP

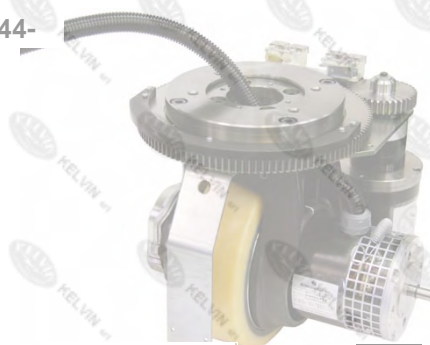
U./MIN: 1850

APPLIC.: **Trazione**

SERV: **S2-60'**

CODICE: **KLMT3544-**

50056571



ROTAZIONE V.L.A.: Entrambi i sensi

Ø 210 X 290 morsa 2

CARR.: **LGV** LGV-guida las

MOTORE: **SCHABMULLER**

TIPO: **RNA21-24/TSL112A-584**

ARM. V1: 24 A1:

ECC.: **M. PERMANENTE**

V2: A2:

KW: 0,4?? HP

U./MIN: 2170??

APPLIC.: **Trazione**

SERV: **S2-60MIN.**

# CATALOGO MOTORI



SRL

CODICE: **KLMT1965-**

50053364



ROTAZIONE V.L.A.: Entrambi i sensi

Ø 0 X 0 morsi 0

CARR.: **LGV**

LGV-guida las

MOTORE: **SCHABMULLER**

TIPO: **MIWD21.100.5/112.683.571**

ARM. V1: **48** A1:

ECC.: **M. PERMANENTE**

V2: A2:

KW: **0,4** HP

U./MIN: **2170**

APPLIC.: **Trazione**

SERV: **S2-60MIN.**

CODICE: **KLMT1006-**

0009761104

0009761184



ROTAZIONE V.L.A.: Entrambi i sensi

Ø 178 X 253 morsi 4

CARR.: **LINDE**

E12-E15 - 2°s.

MOTORE: **SCHABMULLER**

TIPO: **R178/2-58/60**

ARM. V1: **24** A1: **104**

ECC.: **SERIE**

V2: A2:

KW: **2** HP

U./MIN: **2040**

APPLIC.: **Trazione**

SERV:

CODICE: **KLMT2864-**

0039761127



ROTAZIONE V.L.A.: Entrambi i sensi

Ø 178 X 250 morsi 4

CARR.: **LINDE**

N20 ?

MOTORE: **SCHABMULLER**

TIPO: **R178/2-726/544EIG.IMP.**

ARM. V1: **24** A1: **109**

ECC.: **SERIE**

V2: A2:

KW: **2** HP

U./MIN: **2850**

APPLIC.: **Trazione**

SERV: **S2 - 60'**

CODICE: **KLMT1769-**

0009761201

5764429-001

50016818



ROTAZIONE V.L.A.: Entrambi i sensi

Ø 150 X 288 morsi 4

CARR.: **LINDE**

COMMISSION

MOTORE: **SCHABMULLER**

TIPO: **R150/2K-885/598**

ARM. V1: **24** A1: **110**

ECC.: **SERIE**

V2: A2:

KW: **2** HP

U./MIN: **2850**

APPLIC.: **Trazione**

SERV: **S2-60'**

CODICE: **KLMT1851-**

0039761130

0039768130



ROTAZIONE V.L.A.: Entrambi i sensi

Ø 150 X 253 morsi 4

CARR.: **LINDE**

T30

MOTORE: **SCHABMULLER**

TIPO: **R150/1,5-940/515 EIG.IMP**

ARM. V1: **24** A1:

ECC.: **SERIE**

V2: A2:

KW: **1,5** HP

U./MIN: **2315**

APPLIC.: **Trazione**

SERV: **S2-45'**

# CATALOGO MOTORI



SRL

CODICE: **KLMT1969-**

0039761113



ROTAZIONE V.L.A.: Entrambi i sensi

Ø 150 X 253 morsa 4

CARR.: **LINDE** L14

MOTORE: **SCHABMULLER**

TIPO: **R150/1,5-862/515 EIG.IMP**

ARM. V1: 24 A1:

ECC.: **SERIE**

V2: A2:

KW: 1,5 HP

U./MIN: 2315

APPLIC.: **Trazione**

SERV: **S2-45'**

CODICE: **KLMT2269-**

0039761112



ROTAZIONE V.L.A.: Entrambi i sensi

Ø 178 X 250 morsa 4

CARR.: **LINDE** N20

MOTORE: **SCHABMULLER**

TIPO: **R178/2-682/544EIG.IMP.**

ARM. V1: 24 A1: 109

ECC.: **SERIE**

V2: A2:

KW: 2 HP

U./MIN: 2850

APPLIC.: **Trazione**

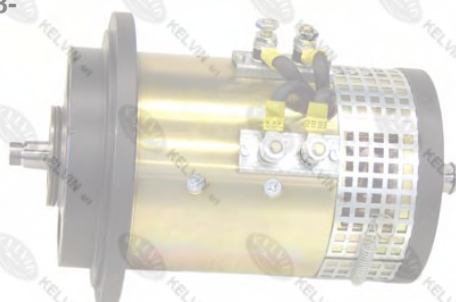
SERV: **S2 - 60'**

CODICE: **KLMT1038-**

0009761228

0009761274

50017042



ROTAZIONE V.L.A.: Entrambi i sensi

Ø 178 X 290 morsa 4

CARR.: **LINDE** K10.01

MOTORE: **SCHABMULLER**

TIPO: **R178/3,4K-697/559**

ARM. V1: 48 A1: 85

ECC.: **SERIE**

V2: A2:

KW: 3,4 HP

U./MIN: 2240

APPLIC.: **Trazione**

SERV: **S2-60MIN.**

CODICE: **KLMT1009-**

0009761109

0009761189

0009761116

0009761196



ROTAZIONE V.L.A.: Entrambi i sensi

Ø 210 X 332 morsa 4

CARR.: **LINDE** E20 - E25 - E3

MOTORE: **SCHABMULLER**

TIPO: **R210/5,6K-69/47**

ARM. V1: 80 A1: 82

ECC.: **SERIE**

V2: A2:

KW: 5,6 HP

U./MIN: 1700

APPLIC.: **Trazione**

SERV: **S2-60'**

CODICE: **KLMT1002-**

0009761002

0009761013

PRX005393-0

50027758



ROTAZIONE V.L.A.: Entrambi i sensi

Ø 325 X 345 morsa 4

CARR.: **LINDE** ° TRATTORE P

MOTORE: **SCHABMULLER**

TIPO: **R325/13,4FK-39/33**

ARM. V1: 67 A1: 233

ECC.: **SERIE**

V2: A2:

KW: 13,4 HP

U./MIN: 1095

APPLIC.: **Trazione**

SERV: **S2-60MIN.**

# CATALOGO MOTORI



SRL

CODICE: **KLMT2745-**

2.803661  
2803661



ROTAZIONE V.L.A.: Entrambi i sensi

Ø 150 X 230 morsi 2+2

CARR.: **LUGLI** TX18-22

MOTORE: **SCHABMULLER**

TIPO: **TSL150A-833**

ARM. V1: **24** A1:

ECC.: **SEPARATA**

V2: A2:

KW: **HP**

U./MIN:

APPLIC.: **Trazione**

SERV:

CODICE: **KLMT2746-**

2.803658NE  
2803658NEW



ROTAZIONE V.L.A.: Entrambi i sensi

Ø 220 X 355 morsi 4

CARR.: **LUGLI** ETR

MOTORE: **SCHABMULLER**

TIPO: **TSL220-36**

ARM. V1: **48** A1:

ECC.: **SERIE**

V2: A2:

KW: **7,1** HP

U./MIN: **1760**

APPLIC.: **Trazione**

SERV: **S2-60'**

CODICE: **KLMT2417-**

2.803658  
2803658



ROTAZIONE V.L.A.: Entrambi i sensi

Ø 220 X 355 morsi 4

CARR.: **LUGLI** ETR

MOTORE: **SCHABMULLER**

TIPO: **R220/7,1K-31/36**

ARM. V1: **48** A1:

ECC.: **SERIE**

V2: A2:

KW: **7,1** HP

U./MIN: **1760**

APPLIC.: **Trazione**

SERV: **S2-60'**

CODICE: **KLMT2671-**

2.803740  
2803740  
EX.50041762



ROTAZIONE V.L.A.: Entrambi i sensi

Ø 210 X 265 morsi 2+2

CARR.: **LUGLI** GIOTTO

MOTORE: **SCHABMULLER**

TIPO: **N210/4,5FK-481/325**

ARM. V1: **48** A1:

ECC.: **SEPARATA**

V2: A2:

KW: **4,5** HP

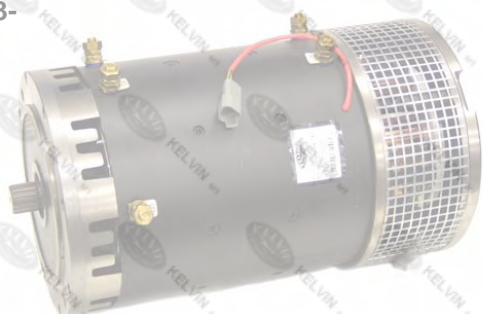
U./MIN: **2065**

APPLIC.: **Trazione**

SERV: **S2-60'**

CODICE: **KLMT2753-**

2.803660  
2803660



ROTAZIONE V.L.A.: Entrambi i sensi

Ø 240 X 420 morsi 5

CARR.: **LUGLI** ETRX23

MOTORE: **SCHABMULLER**

TIPO: **TSL240-83**

ARM. V1: **72-80** A1:

ECC.: **SERIE**

V2: A2:

KW: **9-10,5** HP

U./MIN: **1945**

APPLIC.: **Trazione**

SERV: **S2-60'**

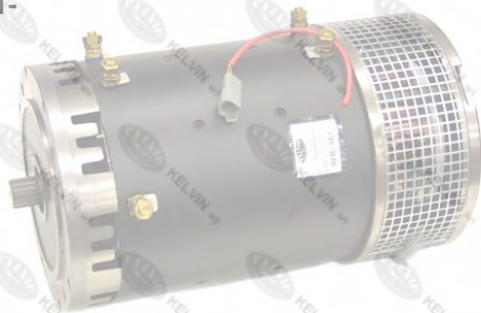
# CATALOGO MOTORI



SRL

CODICE: **KLMT1791-**

2.803660  
2803660



ROTAZIONE V.L.A.: Entrambi i sensi

Ø 240 X 420 morsi 5

CARR.: **LUGLI** ETXR23

MOTORE: **SCHABMULLER**

TIPO: **R240/10,5K-92/77**

ARM. V1: **80** A1:

ECC.: **SERIE**

V2: A2:

KW: **10,5** HP

U./MIN: **1945**

APPLIC.: **Trazione**

SERV: **S2-60'**

CODICE: **KLMT2655-**

2.803846  
2803846  
A284260P



ROTAZIONE V.L.A.: Entrambi i sensi

Ø 250 X 290 morsi 2+2

CARR.: **LUGLI** GALILEO32

MOTORE: **SCHABMULLER**

TIPO: **TSL250-10**

ARM. V1: **80** A1:

ECC.: **SEPARATA**

V2: **17** A2: **16**

KW: **7,2** HP

U./MIN: **2015**

APPLIC.: **Trazione**

SERV: **S2-60'**

CODICE: **KLMT2247-**

450248  
550195-  
EX.50046824  
50053530\*



ROTAZIONE V.L.A.: Entrambi i sensi

Ø 150 X 240 morsi 2+2

CARR.: **MITSUBISHI** PBV20K

MOTORE: **SCHABMULLER**

TIPO: **SFS23.40-N150/2FK**

ARM. V1: **24** A1:

ECC.: **SEPARATA**

V2: A2:

KW: **2** HP

U./MIN: **3250**

APPLIC.: **Trazione**

SERV: **S2-60'**

CODICE: **KLMT2975-**

450248  
50039119\*



ROTAZIONE V.L.A.: Entrambi i sensi

Ø 150 X 240 morsi 2+2

CARR.: **MITSUBISHI** PBV20K

MOTORE: **SCHABMULLER**

TIPO: **N150/1,5-910/834-20**

ARM. V1: **24** A1:

ECC.: **SEPARATA**

V2: A2:

KW: **1,5** HP

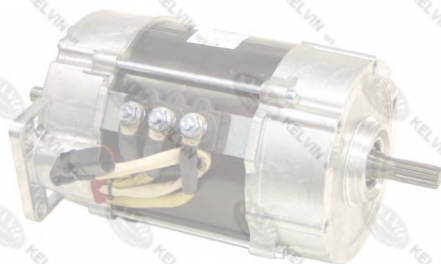
U./MIN: **3350**

APPLIC.: **Trazione**

SERV: **S2-60'**

CODICE: **KLMT3123-**

97021-05200  
9702105200



ROTAZIONE V.L.A.: Entrambi i sensi

Ø 200 X 303 morsi 3

CARR.: **MITSUBISHI** MITSUBISHI

MOTORE: **SCHABMULLER**

TIPO: **TSA200-160-37**

ARM. V1: **3F-28** A1:

ECC.: **ASINCRONO 90Hz**

V2: A2:

KW: **5** HP

U./MIN: **3300**

APPLIC.: **Trazione**

SERV: **S2 - 60'**

# CATALOGO MOTORI



SRL

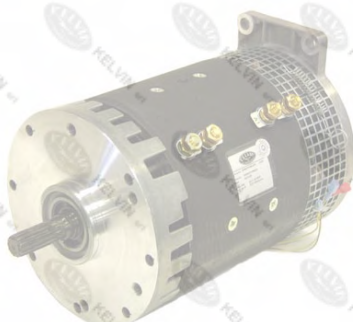
CODICE: **KLMT2643-**

97020-09800

9702009800

97020-19800

97020-00100



ROTAZIONE V.L.A.: Entrambi i sensi

Ø 210 X 343 mors 4

CARR.: **MITSUBISHI** ETB5A - EP16

MOTORE: **SCHABMULLER**

TIPO: **N210/4,5K-472/315**

ARM. V1: **48** A1:

ECC.: **INDIPENDENTE**

V2: A2:

KW: **4,5** HP

U./MIN: **2185**

APPLIC.: **Trazione**

SERV: **S2-60'**

CODICE: **KLMT3284-**

01080647



ROTAZIONE V.L.A.: Entrambi i sensi

Ø 85 X 170 mors 2

CARR.: **MOTORUOTA** RIDUTTORE

MOTORE: **SCHABMULLER**

TIPO: **P85/0,2-35/20**

ARM. V1: **22** A1:

ECC.: **M. PERMANENTE**

V2: A2:

KW: **0,2** HP

U./MIN:

APPLIC.: **Trazione**

SERV: **S2-60MIN**

CODICE: **KLMT1820-**

90-10343-3



ROTAZIONE V.L.A.: Antiorario

Ø 150 X 224 mors 2

CARR.: **MOTOSCOPA** SPAZZATRICE

MOTORE: **SCHABMULLER**

TIPO: **R150/0,8L-614/604**

ARM. V1: **24** A1: **39**

ECC.: **SERIE**

V2: A2:

KW: **0,8** HP

U./MIN: **2500**

APPLIC.: **Trazione**

SERV: **S2-60MIN.**

CODICE: **KLMT2235-**

0363000

900-017-0147



ROTAZIONE V.L.A.: Entrambi i sensi

Ø 210 X 308 mors 4

CARR.: **NACCO** AL1.5XL

MOTORE: **SCHABMULLER**

TIPO: **R210/3,7K-271/169**

ARM. V1: **24** A1: **195**

ECC.: **SERIE**

V2: A2:

KW: **3,7** HP

U./MIN: **2345**

APPLIC.: **Trazione**

SERV: **S2-60MIN.**

CODICE: **KLMT2702-**

8509078

2044165



ROTAZIONE V.L.A.: Entrambi i sensi

Ø 210 X 268 mors 2+2

CARR.: **NACCO** NACCO

MOTORE: **SCHABMULLER**

TIPO: **TSL210B-336-UL**

ARM. V1: **36/48** A1:

ECC.: **SEPARATA**

V2: A2:

KW: **4,3 / 5,8** HP

U./MIN:

APPLIC.: **Trazione**

SERV: **S2-90'**

# CATALOGO MOTORI



SRL

CODICE: **KLMT2580-**

8507290  
2040810



ROTAZIONE V.L.A.: Entrambi i sensi

Ø 210 X 268 morsa 2+2

CARR.: **NACCO** NACCO  
MOTORE: **SCHABMULLER**  
TIPO: **TSL210B-336-UL**  
ARM. V1: **36-48** A1:  
ECC.: **SEPARATA**  
V2: A2:  
KW: **4,3/5,8** HP  
U./MIN:

APPLIC.: **Trazione** SERV: **S2-60'**

CODICE: **KLMT2728-**

31RC80002



ROTAZIONE V.L.A.: Entrambi i sensi

Ø 0 X 0 morsa 0

CARR.: **OCME** LGV-OCME  
MOTORE: **SCHABMULLER**  
TIPO: **MIWD RNA35-22,6/TSL210-348**  
ARM. V1: **45** A1:  
ECC.: **INDIPENDENTE**  
V2: A2:  
KW: **3,2** HP  
U./MIN: **1990**

APPLIC.: **Trazione** SERV: **S2-60'**

CODICE: **KLMT1512-**

GL  
900-013-0306



ROTAZIONE V.L.A.: Entrambi i sensi

Ø 150 X 287 morsa 4

CARR.: **ORMIC** ORMIC  
MOTORE: **SCHABMULLER**  
TIPO: **R150/2,6K-596/712**  
ARM. V1: **24** A1: **141**  
ECC.: **SERIE**  
V2: A2:  
KW: **2,6** HP  
U./MIN: **2500**

APPLIC.: **Trazione** SERV: **S2-60'**

CODICE: **KLMT2328-**

87104005



ROTAZIONE V.L.A.: Entrambi i sensi

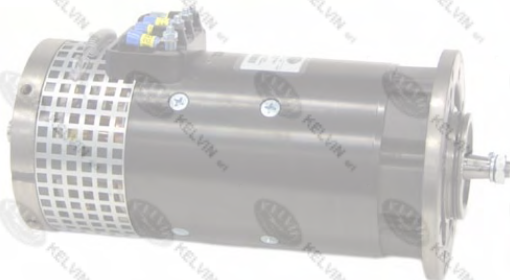
Ø 150 X 327 morsa 3+1

CARR.: **PIMESPO** MODO - SIRO  
MOTORE: **SCHABMULLER**  
TIPO: **R150/2,2K-907/814**  
ARM. V1: **24** A1:  
ECC.: **SERIE**  
V2: A2:  
KW: **2,200** HP  
U./MIN:

APPLIC.: **Trazione** SERV: **S2**

CODICE: **KLMT2449-**

87504020



ROTAZIONE V.L.A.: Entrambi i sensi

Ø 150 X 327 morsa 3+1

CARR.: **PIMESPO** LOGO  
MOTORE: **SCHABMULLER**  
TIPO: **R150/2,2K-907/814**  
ARM. V1: **24** A1:  
ECC.: **SERIE**  
V2: A2:  
KW: **2,2** HP  
U./MIN: **2185**

APPLIC.: **Trazione** SERV: **S2-60'**

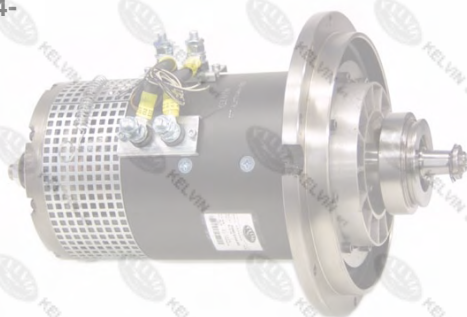
# CATALOGO MOTORI



SRL

CODICE: **KLMT1484-**

9837949  
82004004



ROTAZIONE V.L.A.: Entrambi i sensi

Ø 172 X 312 morsi 4

CARR.: **PIMESPO** RTN 13 = TH

MOTORE: **SCHABMULLER**

TIPO: **R178/4K-602/590**

ARM. V1: **48** A1: **106**

ECC.: **SERIE**

V2: A2:

KW: **4** HP

U./MIN: **1420**

APPLIC.: **Trazione**

SERV: **S2-30min**

CODICE: **KLMT1174-**

23.004.00  
2300400



ROTAZIONE V.L.A.: Entrambi i sensi

Ø 125 X 227 morsi 3+1

CARR.: **SAMAG** EL15

MOTORE: **SCHABMULLER**

TIPO: **R125/0,7-118/89**

ARM. V1: **24** A1:

ECC.: **SERIE**

V2: A2:

KW: **0,7** HP

U./MIN: **1365**

APPLIC.: **Trazione**

SERV: **S2 = 30MI**

CODICE: **KLMT1803-**

23.201.00  
2320100



ROTAZIONE V.L.A.: Entrambi i sensi

Ø 125 X 225 morsi 2+2

CARR.: **SAMAG** TM20

MOTORE: **SCHABMULLER**

TIPO: **N125/0,7-767/674**

ARM. V1: **24** A1:

ECC.: **SEPARATA**

V2: A2:

KW: **0,7** HP

U./MIN: **2945**

APPLIC.: **Trazione**

SERV: **S2 = 60MI**

CODICE: **KLMT2082-**

23.037.00  
2303700



ROTAZIONE V.L.A.: Entrambi i sensi

Ø 150 X 260 morsi 4

CARR.: **SAMAG** TOP20

MOTORE: **SCHABMULLER**

TIPO: **R150/1,5-915/837**

ARM. V1: **24** A1:

ECC.: **SERIE**

V2: A2:

KW: **1,5** HP

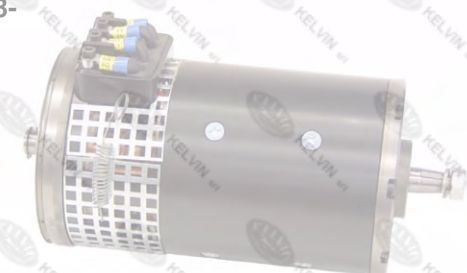
U./MIN: **2530**

APPLIC.: **Trazione**

SERV:

CODICE: **KLMT1178-**

23.009.00 NE  
2300900



ROTAZIONE V.L.A.: Entrambi i sensi

Ø 150 X 252 morsi 3+1

CARR.: **SAMAG** TM-TS50

MOTORE: **SCHABMULLER**

TIPO: **R150/1,5-889/822**

ARM. V1: **24** A1:

ECC.: **SERIE**

V2: A2:

KW: **1,5** HP

U./MIN: **1320**

APPLIC.: **Trazione**

SERV: **S2-20'**

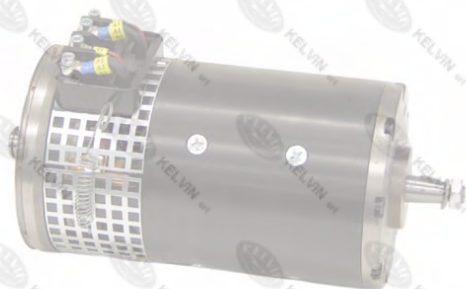
# CATALOGO MOTORI



SRL

CODICE: **KLMT2071-**

23.202.00  
2320200  
23.204.00  
2320400



ROTAZIONE V.L.A.: Entrambi i sensi

Ø 150 X 257 morsa 2+2

CARR.: **SAMAG** SAMAG  
MOTORE: **SCHABMULLER**  
TIPO: **N150/1,5-915/839**  
ARM. V1: 24 A1: 77  
ECC.: **SEPARATA**  
V2: A2: 5,5  
KW: 1,5 HP  
U./MIN: 2530

APPLIC.: Trazione SERV: S2-60'

CODICE: **KLMT1175-**

23.006.00  
2300600  
802.407 AL-K



ROTAZIONE V.L.A.: Entrambi i sensi

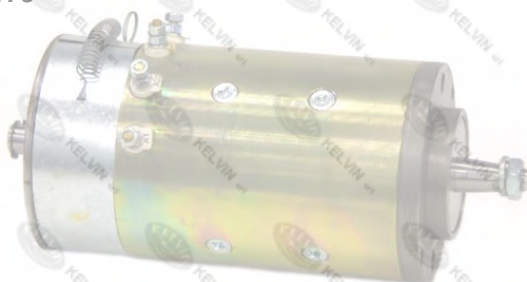
Ø 125 X 228 morsa 4

CARR.: **SAMAG** SAMAG  
MOTORE: **SCHABMULLER**  
TIPO: **R125/0,7-55/37**  
ARM. V1: 24 A1: 41  
ECC.: **SERIE**  
V2: A2:  
KW: 0,7 HP  
U./MIN: 2590

APPLIC.: Trazione SERV: S2 - 45'

CODICE: **KLMT1173-**

23.003.00  
2300300



ROTAZIONE V.L.A.: Entrambi i sensi

Ø 125 X 227 morsa 3+1

CARR.: **SAMAG** SAMAG  
MOTORE: **SCHABMULLER**  
TIPO: **R125/0,5-18/16**  
ARM. V1: 24 A1:  
ECC.: **SERIE**  
V2: A2:  
KW: 0,5 HP  
U./MIN: 1380

APPLIC.: Trazione SERV: S2 - 60MI

CODICE: **KLMT2720-**

23.009.00 OL  
2300900



ROTAZIONE V.L.A.: Entrambi i sensi

Ø 150 X 252 morsa 3+1

CARR.: **SAMAG** TM-TS50  
MOTORE: **SCHABMULLER**  
TIPO: **R150/1,5-593/583**  
ARM. V1: 24 A1:  
ECC.: **SERIE**  
V2: A2:  
KW: 1,5 HP  
U./MIN: 1365

APPLIC.: Trazione SERV: S2-20'

CODICE: **KLMT1179-**

23.010.00  
2301000



ROTAZIONE V.L.A.: Entrambi i sensi

Ø 150 X 253 morsa 3+1

CARR.: **SAMAG** SAMAG  
MOTORE: **SCHABMULLER**  
TIPO: **R150/1,5-567/557**  
ARM. V1: 24 A1: 83  
ECC.: **SERIE**  
V2: A2:  
KW: 1,5 HP  
U./MIN: 2530

APPLIC.: Trazione SERV: S2 - 23MI

# CATALOGO MOTORI



SRL

CODICE: **KLMT1835-**

23.006.00  
2300600



CARR.: **SAMAG** SAMAG  
MOTORE: **SCHABMULLER**  
TIPO: **R125/0,7-771/677**  
ARM. V1: **24** A1:  
ECC.: **SERIE**  
V2: A2:  
KW: **0,7** HP  
U./MIN: **2490**

ROTAZIONE V.L.A.: Entrambi i sensi

Ø 125 X 225 morsa 4

APPLIC.: Trazione

SERV: S2-60MIN.

CODICE: **KLMT2540-**

23.035.00  
2303500



CARR.: **SAMAG** EL15  
MOTORE: **SCHABMULLER**  
TIPO: **R125/0,7-695/647**  
ARM. V1: **24** A1: **43**  
ECC.: **SERIE**  
V2: A2:  
KW: **0,7** HP  
U./MIN: **1420**

ROTAZIONE V.L.A.: Entrambi i sensi

Ø 125 X 226 morsa 3+1

APPLIC.: Trazione

SERV: S2 = 35MI

CODICE: **KLMT1177-**

23.008.00  
2300800



CARR.: **SAMAG** SAMAG  
MOTORE: **SCHABMULLER**  
TIPO: **R150/1-566/556**  
ARM. V1: **24** A1: **58**  
ECC.: **SERIE**  
V2: A2:  
KW: **1** HP  
U./MIN: **2545**

ROTAZIONE V.L.A.: Entrambi i sensi

Ø 150 X 252 morsa 3+1

APPLIC.: Trazione

SERV: S2-40'

CODICE: **KLMT1180-**

23.015.00  
2301500



CARR.: **SAMAG** ERGON 13  
MOTORE: **SCHABMULLER**  
TIPO: **R178/3,5K-587/557**  
ARM. V1: **48** A1:  
ECC.: **SERIE**  
V2: A2:  
KW: **3,5** HP  
U./MIN: **2370**

ROTAZIONE V.L.A.: Entrambi i sensi

Ø 178 X 255 morsa 4

APPLIC.: Trazione

SERV: S2-60MIN.

CODICE: **KLMT2724-**

23.017.00  
2301700



CARR.: **SAMAG** ERGON 13  
MOTORE: **SCHABMULLER**  
TIPO: **R210/5K-456/201**  
ARM. V1: **48** A1:  
ECC.: **SERIE**  
V2: A2:  
KW: **5** HP  
U./MIN: **2370**

ROTAZIONE V.L.A.: Entrambi i sensi

Ø 210 X 255 morsa 4

APPLIC.: Trazione

SERV: S2-60MIN.

# CATALOGO MOTORI



CODICE: **KLMT2995-**

239306  
371006006



ROTAZIONE V.L.A.: Entrambi i sensi

Ø 270 X 380 morsa 2

CARR.: **SCHABMULLER MIWD27.56/1**

MOTORE: **SCHABMULLER**

TIPO: **MIWD27.56/150.802.639**

ARM. V1: **48** A1: **27**

ECC.: **M. PERMANENTE**

V2: A2:

KW: **1** HP

U./MIN: **1820**

APPLIC.: **Trazione**

SERV: **S2 = 60 MI**

CODICE: **KLMT3058-**

50034815



ROTAZIONE V.L.A.: Entrambi i sensi

Ø 150 X 192 morsa 2

CARR.: **SCHABMULLER MIWD27.52/1**

MOTORE: **SCHABMULLER**

TIPO: **P150/1,2-881/803**

ARM. V1: **48** A1:

ECC.: **M. PERMANENTE**

V2: A2:

KW: **1,2** HP

U./MIN: **3250**

APPLIC.: **Trazione**

SERV: **S2 = 60 MI**

CODICE: **KLMT1336-**

50024833  
239306  
242424



ROTAZIONE V.L.A.: Entrambi i sensi

Ø 150 X 192 morsa 2

CARR.: **SCHABMULLER MIWD27.56/1**

MOTORE: **SCHABMULLER**

TIPO: **27.16 - P150/1**

ARM. V1: **48** A1: **27**

ECC.: **M. PERMANENTE**

V2: A2:

KW: **1** HP

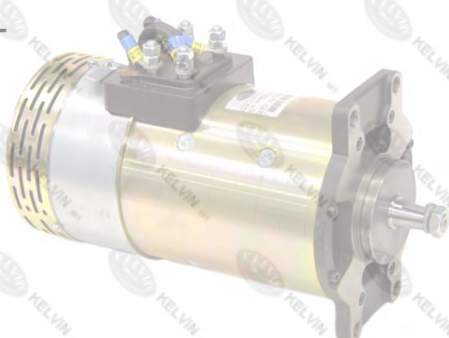
U./MIN: **1820**

APPLIC.: **Trazione**

SERV: **S2 = 60 MI**

CODICE: **KLMT1415-**

8253052



ROTAZIONE V.L.A.: Entrambi i sensi

Ø 150 X 258 morsa 4

CARR.: **SIBICAR** **SIBICAR BIM**

MOTORE: **SCHABMULLER**

TIPO: **R150/2,5K-190/108**

ARM. V1: **24** A1: **133**

ECC.: **SERIE**

V2: A2:

KW: **2,5** HP

U./MIN: **2080**

APPLIC.: **Trazione**

SERV: **S2-60min.**

CODICE: **KLMT1087-**

050762  
00050762



ROTAZIONE V.L.A.: Entrambi i sensi

Ø 178 X 270 morsa 4

CARR.: **STEINBOCK** **STEINBOCK**

MOTORE: **SCHABMULLER**

TIPO: **R178/3K-121/77**

ARM. V1: **23** A1: **160**

ECC.: **SERIE**

V2: A2:

KW: **3** HP

U./MIN: **1700**

APPLIC.: **Trazione**

SERV: **S2 = 60'**

# CATALOGO MOTORI



SRL

CODICE: **KLMT3124-**



CARR.: **STEINBOCK** STEINBOCK  
 MOTORE: **SCHABMULLER**  
 TIPO: **R150/2-31/25**  
 ARM. V1: **24** A1: **114**  
 ECC.: **SERIE**  
 V2: A2:  
 KW: **2** HP  
 U./MIN: **1890**

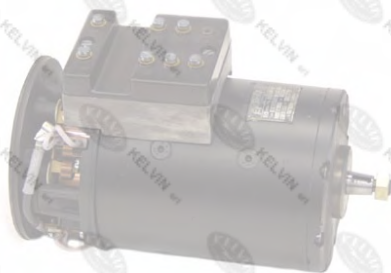
ROTAZIONE V.L.A.: Entrambi i sensi

Ø 150 X 295 morsa 7

APPLIC.: Trazione SERV: S2-30'

CODICE: **KLMT1060-**

014520



CARR.: **STEINBOCK** STEINBOCK  
 MOTORE: **SCHABMULLER**  
 TIPO: **R150/1-36/27**  
 ARM. V1: **24** A1: **60**  
 ECC.: **SERIE**  
 V2: A2:  
 KW: **1** HP  
 U./MIN: **1400**

ROTAZIONE V.L.A.: Entrambi i sensi

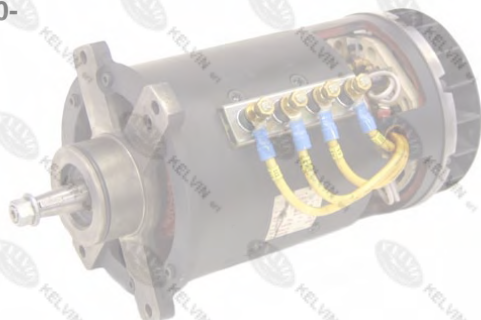
Ø 150 X 255 morsa 7

APPLIC.: Trazione SERV:

CODICE: **KLMT1080-**

0029130

50154793



CARR.: **STEINBOCK** WA12 - WA15  
 MOTORE: **SCHABMULLER**  
 TIPO: **R178/5K- 529/524**  
 ARM. V1: **76** A1: **82**  
 ECC.: **SERIE**  
 V2: A2:  
 KW: **5** HP  
 U./MIN: **1835**

ROTAZIONE V.L.A.: Entrambi i sensi

Ø 178 X 310 morsa 4

APPLIC.: Trazione SERV: S2 - 50 MI

CODICE: **KLMT1296-**

8405949

EX.50031014

EX.50025151

50031610



CARR.: **STILL** FM14  
 MOTORE: **SCHABMULLER**  
 TIPO: **N220/4,5FK-20/25**  
 ARM. V1: **48** A1: **136**  
 ECC.: **SEPARATA**  
 V2: A2:  
 KW: **4,5** HP  
 U./MIN: **3305**

ROTAZIONE V.L.A.: Entrambi i sensi

Ø 220 X 350 morsa 2+2

APPLIC.: Trazione SERV: S2-60MIN.

CODICE: **KLMT1337-**

9999980015

R014320024

50034845\*



CARR.: **SYSTEM** SYSTEM  
 MOTORE: **SCHABMULLER**  
 TIPO: **P178/1,5-625/669**  
 ARM. V1: **48** A1:  
 ECC.: **M. PERMANENTE**  
 V2: A2:  
 KW: **1,5** HP  
 U./MIN: **1530**

ROTAZIONE V.L.A.: Entrambi i sensi

Ø 178 X 244 morsa 2

APPLIC.: Trazione SERV: S2-60MIN.

# CATALOGO MOTORI



SRL

CODICE: **KLMT3526-**

9999980006



ROTAZIONE V.L.A.: Entrambi i sensi

Ø 0 X 0 morsi 0

CARR.: **SYSTEM** RIDUTTORE

MOTORE: **SCHABMULLER**

TIPO: **32.3.9/178.625.669**

ARM. V1: **48** A1: **22**

ECC.: **M. PERMANENTE**

V2: A2:

KW: **1,5** HP

U./MIN: **1530**

APPLIC.: **Trazione**

SERV: **S2-60MIN.**

CODICE: **KLMT1488-**

9999980017



ROTAZIONE V.L.A.: Entrambi i sensi

Ø 210 X 256 morsi 2

CARR.: **SYSTEM** BOX

MOTORE: **SCHABMULLER**

TIPO: **P210/2,5-432/224**

ARM. V1: **48** A1:

ECC.: **M. PERMANENTE**

V2: A2:

KW: **2,5** HP

U./MIN: **2300**

APPLIC.: **Trazione**

SERV: **S2-60'**

CODICE: **KLMT3521-**

C9999980047



ROTAZIONE V.L.A.: Entrambi i sensi

Ø 0 X 0 morsi 0

CARR.: **SYSTEM** AGV

MOTORE: **SCHABMULLER**

TIPO: **RNA41-24,6/TSL240-76**

ARM. V1: **48** A1:

ECC.: **M. PERMANENTE**

V2: A2:

KW: **3** HP

U./MIN: **1775**

APPLIC.: **Trazione**

SERV: **S2-60'**

CODICE: **KLMT3055-**



ROTAZIONE V.L.A.: Entrambi i sensi

Ø 210 X 228 morsi 2+2

CARR.: **TCM** TCM

MOTORE: **SCHABMULLER**

TIPO: **TSL210A-319**

ARM. V1: **48** A1:

ECC.: **SEPARATA**

V2: A2:

KW: **4,2** HP

U./MIN: **2160**

APPLIC.: **Trazione**

SERV: **S2-60MIN.**

CODICE: **KLMT3286-**

243163



ROTAZIONE V.L.A.: Entrambi i sensi

Ø 250 X 245 morsi 2+2

CARR.: **TOYOTA** PP13

MOTORE: **SCHABMULLER**

TIPO: **L25-24,8/TSL115-16**

ARM. V1: **24** A1:

ECC.: **SEPARATA**

V2: A2:

KW: **0,5** HP

U./MIN: **2163**

APPLIC.: **Trazione**

SERV: **S2-60'**

# CATALOGO MOTORI



SRL

CODICE: **KLMT3050-**



ROTAZIONE V.L.A.: Entrambi i sensi

Ø 0 X 0 mors 0

CARR.: **TRASTECCICA** RIDUTTORE

MOTORE: **SCHABMULLER**

TIPO: **RNA15-9,9/TSL85-7**

ARM. V1: **22** A1: **9,9**

ECC.: **M. PERMANENTE**

V2: A2:

KW: **0,13** HP

U./MIN:

APPLIC.: **Trazione**

SERV: **S2-60MIN**

CODICE: **KLMT1321-**

50015708

9051030074



ROTAZIONE V.L.A.: Entrambi i sensi

Ø 150 X 208 mors 2

CARR.: **VARI** RIDUTTORE

MOTORE: **SCHABMULLER**

TIPO: **P150/1-713/672**

ARM. V1: **18** A1: **70**

ECC.: **M. PERMANENTE**

V2: A2:

KW: **1** HP

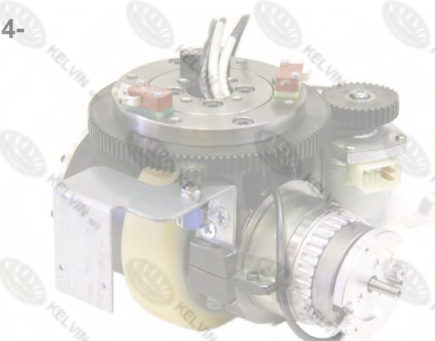
U./MIN: **1640**

APPLIC.: **Trazione**

SERV: **S2-30MIN**

CODICE: **KLMT3554-**

C1067046



ROTAZIONE V.L.A.: Entrambi i sensi

Ø 150 X 247 mors 2

CARR.: **VARI** RIDUTTORE

MOTORE: **SCHABMULLER**

TIPO: **RNA15-9,9/TSL85-7**

ARM. V1: **22** A1: **9,9**

ECC.: **M. PERMANENTE**

V2: A2:

KW: **0,13** HP

U./MIN:

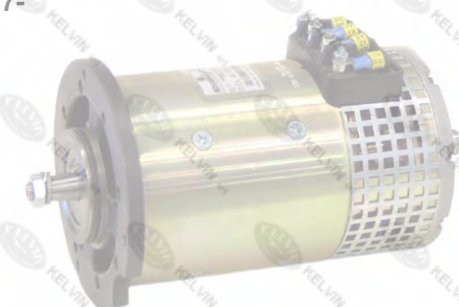
APPLIC.: **Trazione**

SERV: **S2-60MIN**

CODICE: **KLMT1967-**

TV101-1473

50039332



ROTAZIONE V.L.A.: Entrambi i sensi

Ø 150 X 255 mors 4

CARR.: **VARI** VARI

MOTORE: **SCHABMULLER**

TIPO: **R150/1,5-891/515**

ARM. V1: **24** A1:

ECC.: **SERIE**

V2: A2:

KW: **1,5** HP

U./MIN: **2315**

APPLIC.: **Trazione**

SERV: **S2-45MIN.**

CODICE: **KLMT3204-**



ROTAZIONE V.L.A.: Entrambi i sensi

Ø 150 X 207 mors 2

CARR.: **VARI** RIDUTTORE

MOTORE: **SCHABMULLER**

TIPO: **P150/1,1-875/762**

ARM. V1: **24** A1:

ECC.: **M. PERMANENTE**

V2: A2:

KW: **1,1** HP

U./MIN: **2640**

APPLIC.: **Trazione**

SERV: **S2-60MIN**

# CATALOGO MOTORI



SRL

CODICE: **KLMT3465-**

244554



ROTAZIONE V.L.A.: Entrambi i sensi

Ø 270 X 380 mors 2

CARR.: **VARI** RIDUTTORE

MOTORE: **SCHABMULLER**

TIPO: **27.18/150.875.762**

ARM. V1: **24** A1: **33,8**

ECC.: **M. PERMANENTE**

V2: A2:

KW: **1,1** HP

U./MIN: **2640**

APPLIC.: **Trazione**

SERV: **S2-60MIN**

CODICE: **KLMT2660-**

MIWD21.25



ROTAZIONE V.L.A.: Entrambi i sensi

Ø 112 X 0 mors 2

CARR.: **VARI** AGV AC112B

MOTORE: **SCHABMULLER**

TIPO: **MIWD21.25/112.617.521**

ARM. V1: **24** A1:

ECC.: **M. PERMANENTE**

V2: A2:

KW: **0,25** HP

U./MIN:

APPLIC.: **Trazione**

SERV: **S2-60MIN.**

CODICE: **KLMT3448-**

210254



ROTAZIONE V.L.A.: Entrambi i sensi

Ø 0 X 0 mors 0

CARR.: **VARI** AGV DANAHE

MOTORE: **SCHABMULLER**

TIPO: **MIWD21.100/125.538.534**

ARM. V1: **24** A1:

ECC.: **M. PERMANENTE**

V2: A2:

KW: **0,25** HP

U./MIN:

APPLIC.: **Trazione**

SERV: **S2-60MIN.**

CODICE: **KLMT3441-**



ROTAZIONE V.L.A.: Entrambi i sensi

Ø 170 X 231 mors 3

CARR.: **VARI** RIDUTTORE

MOTORE: **SCHABMULLER**

TIPO: **TSA170-100-16**

ARM. V1: **3F x 32** A1: **46**

ECC.: **ASINCRONO HZ.**

V2: A2:

KW: HP

U./MIN:

APPLIC.: **Trazione**

SERV: **S1**

CODICE: **KLMT3137-**



ROTAZIONE V.L.A.: Entrambi i sensi

Ø 212 X 255 mors 2

CARR.: **VARI** RIDUTTORE

MOTORE: **SCHABMULLER**

TIPO: **P210/2-324/113**

ARM. V1: **40** A1: **61**

ECC.: **M. PERMANENTE**

V2: A2:

KW: **2** HP

U./MIN: **1690**

APPLIC.: **Trazione**

SERV: **S2-60MIN**

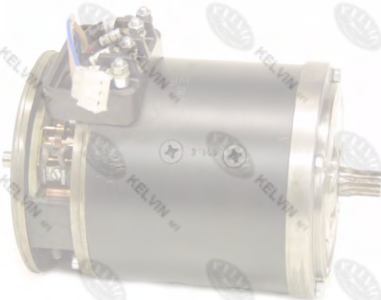
# CATALOGO MOTORI



SRL

CODICE: **KLMT3314-**

9051030137



ROTAZIONE V.L.A.: Entrambi i sensi

Ø 150 X 206 morsa 2+2

CARR.: **VARI** RIDUTTORE  
 MOTORE: **SCHABMULLER**  
 TIPO: **N150/0,9-772/696**  
 ARM. V1: **44** A1: **24**  
 ECC.: **COMPOUND**  
 V2: A2:  
 KW: **0,9** HP  
 U./MIN: **2500**

APPLIC.: **Trazione** SERV: **S2-60MIN**

CODICE: **KLMT3102-**



ROTAZIONE V.L.A.: Entrambi i sensi

Ø 178 X 245 morsa 2

CARR.: **VARI** RIDUTTORE  
 MOTORE: **SCHABMULLER**  
 TIPO: **P178/2-(592)/591**  
 ARM. V1: **44** A1:  
 ECC.: **M. PERMANENTE**  
 V2: A2:  
 KW: **2** HP  
 U./MIN: **2265**

APPLIC.: **Trazione** SERV: **S2-60MIN.**

CODICE: **KLMT2839-**



ROTAZIONE V.L.A.: Entrambi i sensi

Ø 178 X 235 morsa 2

CARR.: **VARI** RIDUTTORE  
 MOTORE: **SCHABMULLER**  
 TIPO: **P178/2,4-730/591**  
 ARM. V1: **44-48** A1:  
 ECC.: **M. PERMANENTE**  
 V2: A2:  
 KW: **2 - 2,4** HP  
 U./MIN: **2265**

APPLIC.: **Trazione** SERV: **S2-60MIN.**

CODICE: **KLMT3423-**

959506-185



ROTAZIONE V.L.A.: Entrambi i sensi

Ø 212 X 259 morsa 2

CARR.: **VARI** LGV  
 MOTORE: **SCHABMULLER**  
 TIPO: **TSL210-310**  
 ARM. V1: **45** A1:  
 ECC.: **INDIPENDENTE**  
 V2: A2:  
 KW: **3,2** HP  
 U./MIN: **1990**

APPLIC.: **Trazione** SERV: **S2-60'**

CODICE: **KLMT3390-**

212243



ROTAZIONE V.L.A.: Entrambi i sensi

Ø 352 X 500 morsa 2+2

CARR.: **VARI** LGV  
 MOTORE: **SCHABMULLER**  
 TIPO: **MIWD RNA35-22,6/TSL210-343**  
 ARM. V1: **45** A1:  
 ECC.: **INDIPENDENTE**  
 V2: A2:  
 KW: **0** HP  
 U./MIN: **0**

APPLIC.: **Trazione** SERV: **S2-60'**

# CATALOGO MOTORI



SRL

CODICE: **KLMT2179-**

490397

489858



ROTAZIONE V.L.A.: Entrambi i sensi

Ø 150 X 184 morsa 2

CARR.: **VARI** RIDUTTORE

MOTORE: **SCHABMULLER**

TIPO: **P150/1-487/359**

ARM. V1: **48** A1:

ECC.: **M. PERMANENTE**

V2: A2:

KW: **1** HP

U./MIN: **2490**

APPLIC.: **Trazione**

SERV: **S2-60MIN**

CODICE: **KLMT3363-**



ROTAZIONE V.L.A.: Entrambi i sensi

Ø 150 X 209 morsa 3

CARR.: **VARI** RIDUTTORE

MOTORE: **SCHABMULLER**

TIPO: **R150/1-635/619**

ARM. V1: **48** A1: **0**

ECC.: **SERIE**

V2: A2:

KW: **1** HP

U./MIN:

APPLIC.: **Trazione**

SERV: **S2-60MIN**

CODICE: **KLMT3358-**



ROTAZIONE V.L.A.: Entrambi i sensi

Ø 150 X 208 morsa 2

CARR.: **VARI** RIDUTTORE

MOTORE: **SCHABMULLER**

TIPO: **P150/1-632/639+TW**

ARM. V1: **48** A1: **22,9**

ECC.: **M. PERMANENTE**

V2: A2:

KW: **1,000** HP

U./MIN: **1820**

APPLIC.: **Trazione**

SERV: **S2-60MIN**

CODICE: **KLMT3365-**

248427



ROTAZIONE V.L.A.: Entrambi i sensi

Ø 150 X 192 morsa 2

CARR.: **VARI** RIDUTTORE

MOTORE: **SCHABMULLER**

TIPO: **P150/1-632/575**

ARM. V1: **48** A1: **22,9**

ECC.: **M. PERMANENTE**

V2: A2:

KW: **1** HP

U./MIN: **2490**

APPLIC.: **Trazione**

SERV: **S2-60MIN**

CODICE: **KLMT2085-**

999980033

901038



ROTAZIONE V.L.A.: Entrambi i sensi

Ø 150 X 209 morsa 2

CARR.: **VARI** RIDUTTORE

MOTORE: **SCHABMULLER**

TIPO: **P150/1-865/812**

ARM. V1: **48** A1: **25**

ECC.: **M. PERMANENTE**

V2: A2:

KW: **1** HP

U./MIN: **2570**

APPLIC.: **Trazione**

SERV: **S2-60MIN**

# CATALOGO MOTORI



SRL

CODICE: **KLMT3428-**

20561P-001



ROTAZIONE V.L.A.: Entrambi i sensi

Ø 260 X 385 morsa 2

CARR.: **VARI** VARI

MOTORE: **SCHABMULLER**

TIPO: **RNA27-33,8/TSL150A-812**

ARM. V1: **48** A1: **33,8**

ECC.: **M. PERMANENTE**

V2: A2:

KW: **1** HP

U./MIN: **0**

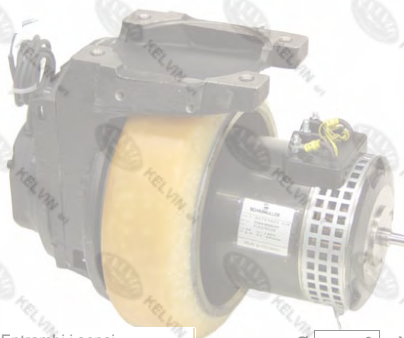
APPLIC.: **Trazione**

SERV: **S2-60'**

CODICE: **KLMT3101-**

4801241

D4801241



ROTAZIONE V.L.A.: Entrambi i sensi

Ø 0 X 0 morsa 2

CARR.: **VARI** RIDUTTORE

MOTORE: **SCHABMULLER**

TIPO: **MIWD27.22,9/TSL150-575**

ARM. V1: **48** A1: **22,9**

ECC.: **M. PERMANENTE**

V2: A2:

KW: **1** HP

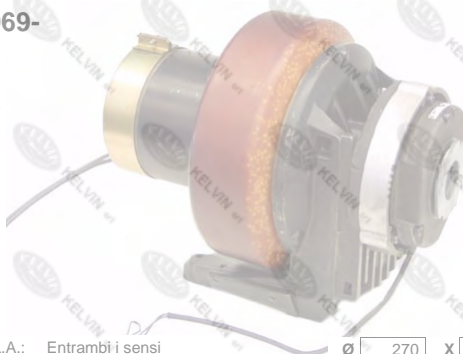
U./MIN: **2490**

APPLIC.: **Trazione**

SERV: **S2-60MIN**

CODICE: **KLMT3069-**

246828



ROTAZIONE V.L.A.: Entrambi i sensi

Ø 270 X 426 morsa 2

CARR.: **VARI** RIDUTTORE

MOTORE: **SCHABMULLER**

TIPO: **MIWD27.1/150.938.632**

ARM. V1: **48** A1: **22,9**

ECC.: **M. PERMANENTE**

V2: A2:

KW: **1** HP

U./MIN:

APPLIC.: **Trazione**

SERV: **S2-60MIN**

CODICE: **KLMT3486-**



ROTAZIONE V.L.A.: Entrambi i sensi

Ø 271 X 390 morsa 2

CARR.: **VARI** VARI

MOTORE: **SCHABMULLER**

TIPO: **RNA27-22,9/TSL150A-632**

ARM. V1: **48** A1:

ECC.: **M. PERMANENTE**

V2: A2:

KW: **1** HP

U./MIN: **2570**

APPLIC.: **Trazione**

SERV: **S2-60'**

CODICE: **KLMT2885-**



ROTAZIONE V.L.A.: Entrambi i sensi

Ø 178 X 245 morsa 2

CARR.: **VARI** MOTOR-IN-W

MOTORE: **SCHABMULLER**

TIPO: **TSL178A-649**

ARM. V1: **48** A1:

ECC.: **M. PERMANENTE**

V2: A2:

KW: **0,9** HP

U./MIN: **2045**

APPLIC.: **Trazione**

SERV: **S1**

# CATALOGO MOTORI



CODICE: **KLMT2936-**

50026034



ROTAZIONE V.L.A.: Entrambi i sensi

Ø 0 X 0 morsa 0

CARR.: **VUK - TECNOT** RIDUTTORE

MOTORE: **SCHABMULLER**

TIPO: **14.40.4/85.33.7**

ARM. V1: **22** A1: **9,9**

ECC.: **M. PERMANENTE**

V2: A2:

KW: **0,13** HP

U./MIN:

APPLIC.: **Trazione**

SERV: **S2-60MIN**

CODICE: **KLMT1292-**

403094

8403094



ROTAZIONE V.L.A.: Entrambi i sensi

Ø 150 X 260 morsa 4+2

CARR.: **WAGNER** EGU20

MOTORE: **SCHABMULLER**

TIPO: **D150/1-806/765**

ARM. V1: **24** A1: **52**

ECC.: **INDIPENDENTE**

V2: A2:

KW: **1** HP

U./MIN: **1720**

APPLIC.: **Trazione**

SERV: **S2-60MIN.**

CODICE: **KLMT1306-**

4405435

8405435

910311

50029045\*



ROTAZIONE V.L.A.: Entrambi i sensi

Ø 115 X 165 morsa 4

CARR.: **WAGNER** EGU14

MOTORE: **SCHABMULLER**

TIPO: **R115/0,3-1/1**

ARM. V1: **24** A1: **20,5**

ECC.: **SERIE**

V2: A2:

KW: **0,3** HP

U./MIN: **3385**

APPLIC.: **Trazione**

SERV: **S2=60MIN**

CODICE: **KLMT1664-**

401746

8401746

HURTH HFP5

A0028697



ROTAZIONE V.L.A.: Entrambi i sensi

Ø 240 X 201 morsa 4

CARR.: **WAGNER** MX30-40 - MX

MOTORE: **SCHABMULLER**

TIPO: **R240/5FK-82/72**

ARM. V1: **80** A1: **68**

ECC.: **SERIE**

V2: A2:

KW: **4,5** HP

U./MIN: **2200**

APPLIC.: **Trazione**

SERV: **S2-60'**

CODICE: **KLMT1410-**

8013450

8013608

50022595\*

013450



ROTAZIONE V.L.A.: Entrambi i sensi

Ø 240 X 220 morsa 4

CARR.: **WAGNER** EGVX 150 - K

MOTORE: **SCHABMULLER**

TIPO: **R240/4,5-1,1**

ARM. V1: **80** A1: **68**

ECC.: **SERIE**

V2: A2:

KW: **4,5** HP

U./MIN: **2200**

APPLIC.: **Trazione**

SERV: **S2-60'**

# CATALOGO MOTORI



SRL

CODICE: **KLMT1652-**

258984300

Y258984300



CARR.: **YALE** ERP40AK

MOTORE: **SCHABMULLER**

TIPO: **R325/14,1K**

ARM. V1: **72** A1:

ECC.: **SERIE**

V2: A2:

KW: **14,1** HP

U./MIN: **1040**

ROTAZIONE V.L.A.: Entrambi i sensi

Ø 325 X 425 mors 4

APPLIC.: **Trazione**

SERV: **S2-60'**